



Ufficio Associato di STATISTICA



Elezioni Europee e Comunali 2019

Risultati dei Comuni del Valdarno e della Valdisieve

SOMMARIO

Presentazione	pag.	2
La partecipazione al voto	pag.	3
I risultati delle Elezioni Europee del 2019	pag.	5
Dieci anni in cinque elezioni.....	pag.	9
Il voto per aree politiche.....	pag.	31
Le elezioni comunali.....	pag.	39



PRESENTAZIONE

Si raccolgono nella presente pubblicazione i dati e i risultati delle elezioni del 26 maggio scorso per il rinnovo del Parlamento Europeo e per l'Elezione dei Sindaci e dei Consigli Comunali, relativi ai comuni dell'area.

Per offrire un quadro territoriale più completo si sono riportati, oltre ai dati dei comuni che aderiscono attualmente all'Unione, anche quelli dei comuni che ne hanno fatto parte in passato o che, comunque, sono ricompresi nei medesimi quadranti territoriali dell'area metropolitana fiorentina, comunemente denominati Valdisevie (comuni di Dicomano, Londa, San Godenzo, Rufina, Pelago e Pontassieve) e Valdarno superiore fiorentino (comuni di Reggello, Rignano e Figline Incisa).

In apertura le percentuali di partecipazione al voto nelle Elezioni Politiche dal 1946 al 2018 e nelle Elezioni Europee dal 1979 ad oggi

Segue la prima parte dove sono riportati i risultati (voti e percentuali) delle Elezioni Europee del 2019 con una scheda separata per il «non voto» (astenuiti, schede bianche, schede e voti nulli).

Nel secondo capitolo i risultati del 2019 vengono posti a confronto con quelli delle Elezioni Europee del 2014 e del 2009, e con le Elezioni Politiche del 2013 e del 2018. Questa seconda parte è formata da due sezioni: una tabellare con voti e percentuali per ciascun comune e ciascuna elezione, l'altra ove sono rappresentati graficamente, per ciascun comune, gli andamenti delle scelte elettorali nelle cinque tornate prese in esame.

Nella terza parte si propone una aggregazione per 'aree politiche' del voto politico ed europeo nell'arco dell'ultimo quarto di secolo, coincidente con la cosiddetta "Seconda Repubblica", al fine di sollecitare una lettura storico-politica dell'evoluzione del sistema politico attraverso l'analisi dei flussi del consenso elettorale e tenendo conto degli effetti sistemici prodotti dai diversi sistemi elettorali. I grafici proposti, uno con le percentuali ed uno con i voti, riguardano l'aggregazione a livello nazionale e a livello delle due zone (Valdarno e Valdisevie).

L'ultima sezione riporta i risultati delle Elezioni Comunali 2019 nei comuni interessati dalla tornata, confrontati con quelli della tornata precedente.

FONTI: tutte le tabelle e i grafici sono frutto di nostre elaborazioni dei dati tratti dall'Archivio storico delle elezioni del Ministero dell'Interno, per le consultazioni precedenti, e dei dati non definitivi del 2019 pubblicati sempre sul sito del Ministero dell'Interno.



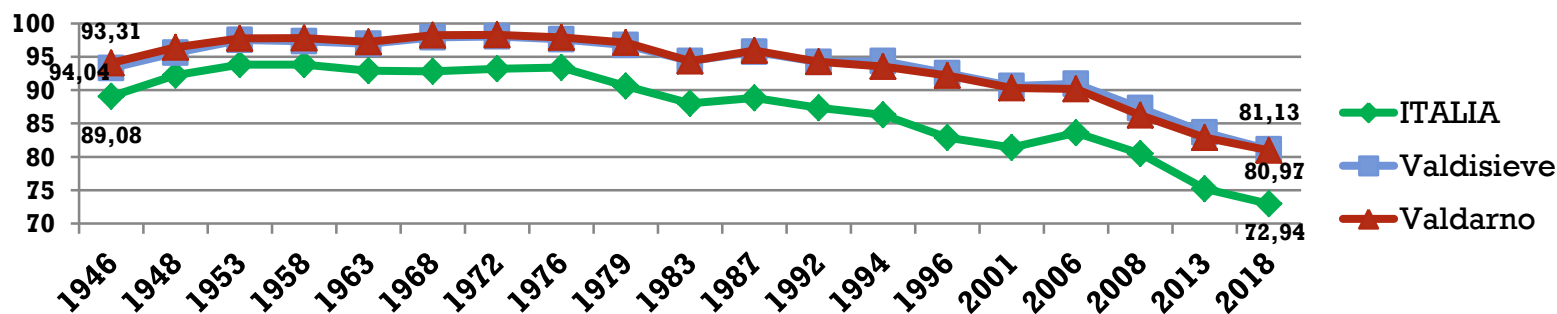
La partecipazione al voto

Percentuali dei votanti nelle Elezioni Politiche (Assemblea Costituente e Camera dei Deputati) dal 1946 al 2018 e nelle Elezioni Europee dalla prima elezione diretta del Parlamento (1979) ad oggi.

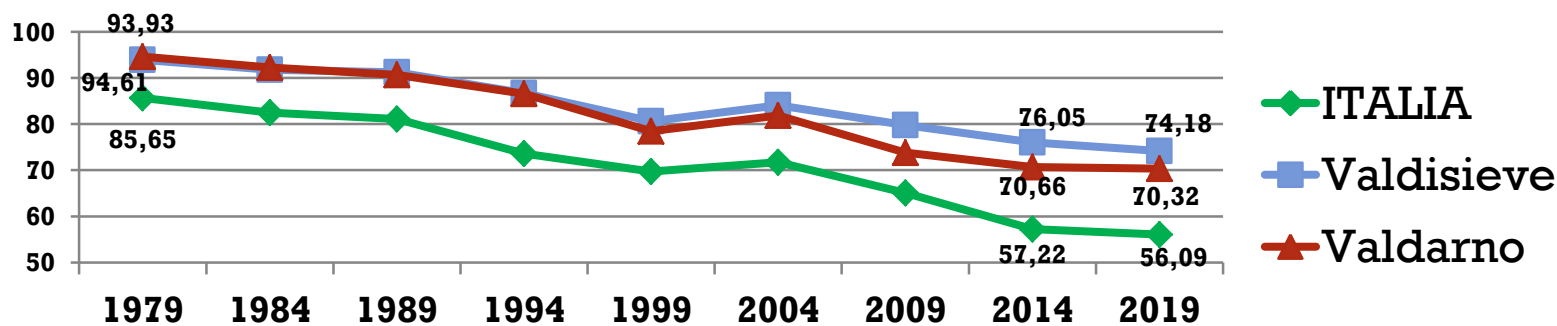


La partecipazione al voto nella storia delle elezioni politiche ed europee

Elezioni dell'Assemblea Costituente e della Camera dei deputati



Elezioni del Parlamento Europeo





+ I risultati delle Elezioni Europee del 2019

Voti e percentuali relativi alle votazioni per l'Elezione dei
Rappresentanti Italiani al Parlamento Europeo nei nove Comuni
della Valdisieve e del Valdarno Fiorentino Superiore

+ ELEZIONI EUROPEE 2019: VOTO e NON VOTO – dati a confronto

COMUNE	DICOM ANO	Londa	Pelago	PONTAS SIEVE	Rufina	San Godenzo	Reggello	Rignano	Figline Incisa
ELETTORI	4.221	1.464	6.117	16.082	5.863	920	13.234	6.794	18.158
VOTANTI	3.096	1.162	4.510	11.776	4.409	764	8.891	4.641	13.322
%	73,35%	79,37%	73,73%	73,22%	75,20%	83,04%	67,18%	68,31%	73,37%
Bianche	56	21	58	133	76	29	51	32	215
Nulle	62	30	82	202	97	23	207	99	241
Altre Non assegnate	0	1	0	2	0	0	0	0	2
Totale NON VOTO	1.243	354	1.747	4.643	1.627	208	4.601	2.284	5.294
% su elettori	29,45%	24,18%	28,56%	28,87%	27,75%	22,61%	34,77%	33,62%	29,16%
NON VOTO CAMERA 2018	944	314	1.306	3.238	1.280	206	2.747	1.343	4.059
	22,81%	21,96%	21,59%	20,47%	22,29%	22,46%	21,11%	19,97%	22,75%
NON VOTO EUROPEE 2014	1.069	313	1.562	4.148	1.714	253	4.307	2.156	5.659
	25,05%	21,81%	25,43%	25,71%	28,86%	25,40%	32,82%	31,71%	31,06%
NON VOTO CAMERA 2013	896	314	1.113	2.821	1.165	221	2.459	1.273	3.676
	20,82%	22,13%	18,31%	17,30%	19,83%	22,57%	18,92%	18,95%	20,41%
NON VOTO EUROPEE 2009	1.016	279	1.531	3.736	1.576	208	3.739	1.929	4.043
	23,30%	19,24%	24,82%	22,50%	26,16%	20,02%	28,97%	28,54%	30,34%

+ ELEZIONE dei Rappresentanti Italiani al Parlamento Europeo 2019: VOTI alle Liste

RIEPILOGO VALDISIEVE

COMUNE	Voti Validi	PD	+Europa	Europa Verde	La Sinistra	Partito Comunista	Movimento 5 Stelle	Popolari per l'Italia	Lega	Forza Italia	Fratelli d'Italia	Casa Pound	Forza Nuova	Popolo della Famiglia	Partito Animalista	Partito Pirata
DICOMANO	2.978	1.171	63	43	104	81	367	4	812	158	106	19	5	13	21	11
	70,55%	39,32%	2,12%	1,44%	3,49%	2,72%	12,32%	0,13%	27,27%	5,31%	3,56%	0,64%	0,17%	0,44%	0,71%	0,37%
LONDA	1.110	326	27	25	35	56	174	1	335	65	39	5	2	3	12	5
	75,82%	29,37%	2,43%	2,25%	3,15%	5,05%	15,68%	0,09%	30,18%	5,86%	3,51%	0,45%	0,18%	0,27%	1,08%	0,45%
PELAGO	4.370	1.8660	91	144	188	73	513	9	1.085	173	165	4	3	11	35	10
	71,44%	42,70%	2,08%	3,30%	4,30%	1,67%	11,74%	0,21%	24,83%	3,96%	3,78%	0,069%	0,047%	0,25%	0,80%	0,23%
PONTASSIEVE	11.439	5.675	323	294	311	189	1.345	20	2.249	454	383	32	6	57	62	39
	71,13%	49,61%	2,82%	2,57%	2,72%	1,65%	11,76%	0,17%	19,66%	3,97%	3,35%	0,38%	0,05%	0,50%	0,54%	0,34%
RUFINA	4.236	1.772	105	99	127	83	498	3	1.087	218	173	8	10	8	34	13
	72,25%	41,83%	2,48%	2,34%	3,00%	1,96%	11,71%	0,07%	25,66%	5,15%	4,08%	0,19%	0,24%	0,19%	0,80%	0,31%
SAN GODENZO	712	245	20	25	12	17	101	5	200	28	29	10	1	5	13	1
	77,39%	34,41%	2,81%	3,51%	1,69%	2,39%	14,19%	0,70%	28,09%	3,93%	4,07%	1,40%	0,14%	0,70%	1,83%	0,14%
TOTALE VALDISIEVE	24.845	11.055	629	630	777	499	2.996	42	5.768	1.096	895	78	27	97	177	79
	71,67%	44,50%	2,53%	2,54%	3,13%	2,01%	12,06%	0,17%	23,22%	4,41%	3,60%	0,31%	0,11%	0,39%	0,71%	0,32%

RIEPILOGO NON VOTO - VALDISIEVE

ELETTORI	VOTANTI		BIANCHE	NULLE	Altri NON validi	TOTALE NON VOTO
34.667	25.717	74,18%	373	496	3	9.822 28,33%

+ ELEZIONE dei Rappresentanti Italiani al Parlamento Europeo 2019: VOTI alle Liste

RIEPILOGO VALDARNO e COMPLESSIVO

COMUNE	Voti Validi	PD	+Europa	Europa Verde	La Sinistra	Partito Comunista	Movimento 5 Stelle	Popolari per l'Italia	Lega	Forza Italia	Fratelli d'Italia	Casa Pound	Forza Nuova	Popolo della Famiglia	Partito Animalista	Partito Pirata
REGGELLO	8.633	3.299	258	211	190	125	1.217	15	2.476	335	360	28	11	19	53	36
	65,23%	38,21%	2,99%	2,44%	2,20%	1,45%	14,10%	0,17%	28,68%	3,88%	4,17%	0,32%	0,13%	0,22%	0,61%	0,42%
RIGNANO	4.510	1.893	154	147	206	78	562	8	1.046	185	157	17	5	14	24	14
	66,38%	41,97%	3,41%	3,26%	4,57%	1,73%	12,46%	0,18%	23,19%	4,10%	3,47%	0,38%	0,11%	0,31%	0,53%	0,31%
FIGLINE e INCISA V.no	12.864	4.544	416	251	275	213	1.835	27	3.986	607	467	34	18	62	86	43
	70,84%	35,32%	3,23%	1,95%	2,14%	1,66%	14,26%	0,21%	30,99%	4,72%	3,63%	0,26%	0,14%	0,48%	0,67%	0,33%
TOTALE VALDARNO	26.007	9.736	828	609	671	416	3.614	50	7.508	1.127	984	79	34	95	163	93
	68,11%	37,44%	3,18%	2,34%	2,58%	1,60%	13,90%	0,19%	28,87%	4,33%	3,78%	0,30%	0,13%	0,37%	0,63%	0,36%
TOTALE VALDISIEVE e VALDARNO	50.852	20.791	1.457	1.239	1.448	915	6.610	92	13.276	2.223	1.879	157	61	192	340	172
	69,80%	40,89%	2,87%	2,44%	2,85%	1,80%	13,00%	0,18%	26,11%	4,37%	3,70%	0,31%	0,43%	0,38%	0,67%	0,34%

RIEPILOGO NON VOTO - VALDARNO

ELETTORI	VOTANTI		BIANCHE	NULLE	Altri NON validi	TOTALE NON VOTO	
38.186	26.854	70,32%	298	547	2	12.179	31,89%

RIEPILOGO TOTALE NON VOTO - VALDISIEVE e VALDARNO

ELETTORI	VOTANTI		BIANCHE	NULLE	Altri NON validi	TOTALE NON VOTO	
72.853	52.571	71,16%	671	1.043	5	22.001	30,20%



Dieci anni in cinque elezioni

I risultati delle elezioni europee 2019 a confronto con le precedenti elezioni europee del 2009 e del 2014 e con i risultati delle elezioni politiche (Camera dei Deputati) del 2013 e del 2018

+ Dati aggregati

Per rendere confrontabili i dati delle cinque tornate elettorali, che oltretutto si sono tenute con tre diversi sistemi elettorali, si è usato un criterio di accorpamento delle liste minori per affinità politiche, anche a prescindere dalla collocazione in coalizioni, previste solo per le elezioni politiche. Nella tabella che segue è illustrata la riaggregazione operata.

AGGREGAZIONE	EUROPEE 2009	POLITICHE 2013	EUROPEE 2014	POLITICHE 2018	EUROPEE 2019
Partito Democratico - PD	PD	PD	PD	PD	PD
Altri Centrosinistra (CSX)	Italia dei Valori	Centro Democratico	Verdi – Italia dei Valori	Insieme – Voti Collegio Uninomiale	Europa Verde
SINISTRA	Sinistra e Libertà	SEL	Lista TSIPRAS	Liberi e Uguali	La Sinistra
Altri Sinistra (SX)	Rifondazione Comunista – P. C. dei Lavoratori	Rivoluzione civile – Partito Comunista dei Lavoratori	--	Potere al Popolo – Partito Comunista – Sinistra Riv.	Partito Comunista
Radicali/Bonino	Lista Pannella Bonino	Amnistia G. L.	--	+ Europa/Bonino	+ Europa/Bonino
Movimento 5 Stelle (M5S)	--	Movimento 5 Stelle	Movimento 5 Stelle	Movimento 5 Stelle	Movimento 5 Stelle
CENTRO	Unione di Centro - MAIE	Scelta civica – UdC – Futuro e Libertà	Nuovo Centro Destra - UdC	Civica Popolare – Noi con l'Italia	Popolari per l'Italia
Forza Italia – Pdl/FI	Popolo delle Libertà	Popolo delle Libertà	Forza Italia	Forza Italia	Forza Italia
LEGA	Lega Nord	Lega Nord	Lega Nord	LEGA	LEGA
Fratelli d'Italia - FdI	--	Fratelli d'Italia - CDN	Fratelli d'Italia – Alleanza Nazionale	Fratelli d'Italia	Fratelli d'Italia
Altri Centrodestra (CDX)	La Destra	La Destra - MIR	--	Voti Candidato del Collegio Uninomiale	
Altri Destra (DX)	Forza Nuova – Fiamma Tricolore	Casa Pound – Forza Nuova	--	Casa Pound	Casa Pound – Forza Nuova
ALTRI	--	Fare	Scelta europea – Io cambio	Popolo della Famiglia	Popolo della Famiglia – Partito Animalista – Partito Pirata



VOTI e percentuali a CONFRONTO

Voti e percentuali riportati dai singoli partiti (aggregati come indicato nella tabella precedente) nelle cinque consultazioni prese in considerazione (2009, 2013, 2014, 2018 e 2019) per ciascun Comune.

Si è scelto di mettere a confronto i dati del 2019 con gli ultimi due voti omogenei (Europee del 2014 e del 2009) e con il voto delle due elezioni politiche del decennio (2013 e 2018). Pur essendo votazioni diverse e con diversi sistemi elettorali (anche se più simili rispetto al passato), si tratta di elezioni con un più evidente peso e significato politico. Anche da un punto di vista del numero dei votanti queste elezioni si mantengono nella fascia alta di partecipazione e le differenze fra l'una e l'altra tipologia (almeno nei nostri comuni) si attestano intorno al 10%.

Si è escluso dalla comparazione il voto regionale perché politicamente più disomogeneo e, soprattutto, per la minore affluenza alle urne (intorno al 50% contro il 70-80% delle elezioni europee e politiche). La comparazione avviene con il voto della Camera per omogeneità di corpo elettorale.

Per ciascun comune sono riportati i voti e le percentuali delle liste aggregate e comparate fra le cinque tornate elettorali. Sono inoltre riportati il numero e la percentuale dei votanti e il numero e la percentuale del «non voto», calcolata sul totale degli elettori. Le percentuali di «votanti» e «non voto» non sono sommabili perché il «non voto» comprende, oltre agli astenuti (non partecipanti al voto), anche le schede bianche e le schede e i voti nulli, che sono invece ricompresi nel totale dei «votanti».

DICOMANO

	votanti	NON voto	PD	Altri CSX	Sinistra	Altri SX	Radicali Bonino	M5S	Centro	Forza Italia PdL	LEGA	Fratelli d'Italia	Altri CDX	Altri DX	ALTRI
EUROPA 2009	3.471	1.016	1.448	183	158	326	46	0	191	851	89	0	13	40	0
	79,59%	23,30%	43,29%	5,47%	4,72%	9,74%	1,38%	0,00%	5,71%	25,44%	2,66%	0,00%	0,39%	1,20%	0,00%
CAMERA 2013	3.506	896	1.597	7	134	107	6	685	261	501	15	48	12	18	16
	81,48%	20,82%	46,87%	0,21%	3,93%	3,14%	0,18%	20,11%	7,66%	14,71%	0,44%	1,41%	0,35%	0,53%	0,47%
EUROPA 2014	3.323	1.069	1.942	32	192	0	0	495	61	324	54	85	0	0	13
	77,88%	25,05%	60,73%	1,00%	6,00%	0,00%	0,00%	15,48%	1,91%	10,13%	1,69%	2,66%	0,00%	0,00%	0,41%
CAMERA 2018	3.284	944	1.050	40	171	134	80	808	16	265	492	88	10	34	6
	79,36%	22,81%	32,87%	1,25%	5,35%	4,20%	2,50%	25,30%	0,50%	8,30%	15,40%	2,76%	0,31%	1,06%	0,19%
EUROPA 2019	3.096	1.243	1.171	43	104	81	63	367	4	158	812	106	0	24	45
	73,35%	29,45%	39,32%	1,44%	3,49%	2,72%	2,12%	12,32%	0,13%	5,31%	27,27%	3,56	0,00%	0,81%	1,51%

LONDA

	votanti	NON voto	PD	Altri CSX	Sinistra	Altri SX	Radicali Bonino	M5S	Centro	Forza Italia PdL	LEGA	Fratelli d'Italia	Altri CDX	Altri DX	ALTRI
EUROPA 2009	1.238	259	382	11	73	93	27	0	45	423	39	0	1	17	0
	85,38%	17,86%	32,62%	6,06%	6,23%	7,95%	2,31%	0,00%	3,84%	36,12%	3,33%	0,00%	0,09%	1,45	0,00%
CAMERA 2013	1.139	314	406	1	65	32	4	264	88	198	5	20	4	9	9
	80,27%	22,13%	36,74%	0,09%	5,88%	2,90%	0,36%	23,89%	7,96%	17,92%	0,45%	1,81%	0,36%	0,81%	0,81%
EUROPA 2014	1.167	313	558	11	51	0	0	224	24	192	17	41	0	0	4
	81,32%	21,81%	49,73%	0,98%	4,55%	0,00%	0,00%	19,96%	2,14%	17,11%	1,52%	3,65%	0,00%	0,00%	0,36%
CAMERA 2018	1.157	314	321	11	32	68	43	290	11	103	177	32	8	14	6
	80,91%	21,96%	28,76%	0,99%	2,87%	6,09%	3,85%	25,99%	0,99%	9,23%	15,86%	2,87%	0,72%	1,25%	0,54%
EUROPA 2019	1.162	354	326	25	35	56	27	174	1	65	335	39	0	7	20
	79,37%	24,18%	29,37%	2,25%	3,15%	5,05%	2,43%	15,68%	0,09%	5,86%	30,18%	3,51%	0,00%	0,63%	1,80%

PELAGO

	Votanti	NON voto	PD	Altri CSX	Sinistra	Altri SX	Radicali Bonino	M5S	Centro	Forza Italia PdL	LEGA	Fratelli d'Italia	Altri CDX	Altri DX	ALTRI
EUROPA 2009	4.822	1.531	2.197	291	143	326	96	0	197	1.214	118	0	13	43	0
	78,17%	24,82%	47,37%	6,27%	3,08%	7,03%	2,07%	0,00%	4,25%	26,18%	2,54%	0,00%	0,28%	0,93%	0,00%
CAMERA 2013	5.105	1.113	2.457	17	227	143	12	881	410	647	26	74	26	17	28
	83,99%	18,31%	49,49%	0,34%	4,57%	2,88%	0,24%	17,74%	8,26%	13,03%	0,52%	1,49%	0,52%	0,34%	0,56%
EUROPA 2014	4.713	1.562	3.070	60	252	0	0	541	102	361	72	111	0	0	11
	76,73%	25,43%	67,03%	1,31%	5,50%	0,00%	0,00%	11,81%	2,23%	7,88%	1,57%	2,42%	0,00%	0,00%	0,24%
CAMERA 2018	4.888	1.306	1.857	54	254	189	135	1.051	31	309	655	149	18	23	18
	80,81%	21,59%	39,15%	1,14%	5,36%	3,98%	2,85%	22,16%	0,65%	6,51%	13,81%	3,14%	0,38%	0,48%	0,38%
EUROPA 2019	4.510	1.747	1.866	144	188	73	91	513	9	173	1.085	165	0	7	56
	73,73%	28,56%	42,70%	3,30%	4,30%	1,67%	2,08%	11,74%	0,21%	3,96%	24,86%	3,78%	0,00%	0,16%	1,28%

PONTASSIEVE

	votanti	NON voto	PD	Altri CSX	Sinistra	Altri SX	Radicali Bonino	M5S	Centro	Forza Italia PdL	LEGA	Fratelli d'Italia	Altri CDX	Altri DX	ALTRI
EUROPA 2009	13.308	3.736	6612	933	429	803	342	0	562	2.773	264	0	26	121	0
	80,16%	22,50%	51,40%	7,25%	3,33%	6,24%	2,66%	0,00%	4,37%	21,55%	2,05%	0,00%	0,20%	0,94%	0,00%
CAMERA 2013	13.862	2.821	7.172	47	652	392	28	2.242	1.047	1.412	66	226	44	42	115
	85,01%	17,30%	53,19%	0,35%	4,84%	2,91%	0,21%	16,63%	7,76%	10,47%	0,49%	1,68%	0,33%	0,31%	0,85%
EUROPA 2014	12.314	4.148	8.367	138	712	0	0	1.314	232	796	155	234	0	0	39
	76,32%	25,71%	69,80%	1,15%	5,94%	0,00%	0,00%	10,96%	1,94%	6,64%	1,29%	1,95%	0,00%	0,00%	0,33%
CAMERA 2018	12.946	3.238	5.349	159	882	432	395	2.712	93	709	1.276	386	47	78	64
	81,83%	20,47%	42,51%	1,26%	7,01%	3,43%	3,14%	21,55%	0,74%	5,64%	10,14%	3,07%	0,37%	0,62%	0,51%
EUROPA 2019	11.776	4.643	5.675	294	311	189	323	1.345	20	454	2.294	383	0	38	158
	73,22%		49,61%	2,57%	2,72%	1,65%	2,82%	11,76%	0,17%	3,97%	19,66%	3,35%	0,00%	0,33%	1,38%

RUFINA

	votanti	NON voto	PD	Altri CSX	Sinistra	Altri SX	Radicali Bonino	M5S	Centro	Forza Italia PdL	LEGA	Fratelli d'Italia	Altri CDX	Altri DX	ALTRI
EUROPA 2009	4.694	1.576	1.960	278	131	416	107	0	158	1.196	152	0	17	34	0
	77,91%	26,16%	44,05%	6,25%	2,94%	8,35%	2,41%	0,00%	3,55%	26,88%	3,42%	0,00%	038%	0,77%	0,00%
CAMERA 2013	4.860	1.165	2.286	3	171	170	7	908	350	617	40	79	16	20	44
	82,71%	19,83%	48,52%	0,06%	3,63%	3,61%	0,15%	19,27%	7,43%	13,10%	0,85%	1,68%	0,34%	0,42%	0,93%
EUROPA 2014	4.370	1.714	2.767	46	189	0	0	530	57	447	69	97	0	0	24
	73,57%	28,86%	65,48%	1,09%	4,47%	0,00%	0,00%	12,54%	1,35%	10,58%	1,63%	2,30%	0,00%	0,00%	0,57%
CAMERA 2018	4.649	1.280	1.704	45	278	178	106	1.010	35	337	566	135	17	36	16
	80,95%	22,29%	38,18%	1,01%	6,23%	3,99%	2,38%	22,63%	0,78%	7,55%	12,68%	3,02%	0,38%	0,81%	0,36%
EUROPA 2019	4.409	1.627	1.772	99	127	83	105	496	3	218	1.087	173	0	18	55
	75,20%	27,75%	41,83%	2,34%	3,00%	1,96%	2,48%	11,71%	0,07%	5,15%	25,66%	4,08%	0,00%	0,42%	1,30%

SAN GODENZO

	Votanti	NON voto	PD	Altri CSX	Sinistra	Altri SX	Radicali Bonino	M5S	Centro	Forza Italia PdL	LEGA	Fratelli d'Italia	Altri CDX	Altri DX	ALTRI
EUROPA 2009	899	208	253	33	88	66	33	0	64	257	26	0	5	6	0
	86,53%	20,02%	30,45%	3,97%	10,59%	7,95%	3,97%	0,00%	7,70%	30,93%	3,13%	0,00%	0,60%	0,72%	0,00%
CAMERA 2013	779	221	290	0	71	17	1	150	66	102	3	47	4	2	5
	79,57%	22,57%	38,26%	0,00%	9,37%	2,24%	0,13%	19,79%	8,71%	13,46%	0,40%	6,20%	0,53%	0,26%	0,66%
EUROPA 2014	800	253	396	24	44	0	0	108	35	95	5	34	0	0	2
	80,32%	25,40%	53,30%	3,23%	5,92%	0,00%	0,00%	14,54%	4,71%	12,79%	0,67%	4,58%	0,00%	0,00%	0,27%
CAMERA 2018	739	206	215	12	36	33	34	180	10	49	94	13	2	17	16
	80,59%	22,46%	30,24%	1,69%	5,06%	4,64%	4,78%	25,32%	1,41%	6,89%	13,22%	1,83%	0,28%	2,39%	2,25%
EUROPA 2019	764	208	245	25	12	17	20	101	5	28	200	29	0	11	19
	83,04%	22,61%	34,41%	3,51%	1,69%	2,39%	2,81%	14,19%	0,70%	3,93%	28,09%	4,07%	0,00%	1,54%	2,67%

REGGELLO

	votanti	NON voto	PD	Altri CSX	Sinistra	Altri SX	Radicali Bonino	M5S	Centro	Forza Italia PdL	LEGA	Fratelli d'Italia	Altri CDX	Altri DX	ALTRI
EUROPA 2009	9.581	3.739	3.991	641	295	586	188	0	436	2.505	394	0	26	106	0
	74,23%	28,97%	43,53%	6,99%	3,22%	6,39%	2,05%	0,00%	4,75%	27,32%	4,30%	0,00%	0,28%	1,15%	0,00%
CAMERA 2013	10.867	2.459	4.556	28	334	279	17	2.456	918	1.525	67	168	64	44	85
	83,59%	18,92%	43,22%	0,27%	3,17%	2,65%	0,16%	23,30%	8,71%	14,47%	0,64%	1,59%	0,61%	0,42%	0,81%
EUROPA 2014	9.066	4.307	5.800	100	303	0	0	1.342	150	710	152	234	0	0	24
	69,09%	32,82%	65,80%	1,13%	3,44%	0,00%	0,00%	15,22%	1,70%	8,05%	1,72%	2,65%	0,00%	0,00%	0,27%
CAMERA 2018	10.574	2.747	3.571	116	439	313	257	2.632	121	737	1.559	346	42	100	35
	81,24%	21,11%	34,78%	1,13%	4,28%	3,05%	2,50%	25,63%	1,18%	7,18%	15,18%	3,37%	0,41%	0,97%	0,34%
EUROPA 2019	8.891	4.601	3.299	211	190	125	258	1.217	15	335	2.476	360	0	39	108
	67,18%	34,77%	38,21%	2,44%	2,0%	1,45%	2,99%	14,10%	0,17%	3,88%	28,68%	4,17%	0,00%	0,45%	1,25%

RIGNANO

	votanti	NON voto	PD	Altri CSX	Sinistra	Altri SX	Radicali Bonino	M5S	Centro	Forza Italia PdL	LEGA	Fratelli d'Italia	Altri CDX	Altri DX	ALTRI
EUROPA 2009	5.020	1.929	2.116	356	196	370	149	0	253	1.172	147	0	7	63	0
	<i>74,28%</i>	<i>28,54%</i>	<i>43,82%</i>	<i>7,37%</i>	<i>4,06%</i>	<i>7,66%</i>	<i>3,09%</i>	<i>0,00%</i>	<i>5,23%</i>	<i>24,27%</i>	<i>3,04%</i>	<i>0,00%</i>	<i>0,14%</i>	<i>1,30%</i>	<i>0,00%</i>
CAMERA 2013	5.587	1.273	2.535	19	299	164	17	1.104	361	661	32	146	30	16	60
	<i>83,18%</i>	<i>18,95%</i>	<i>46,57%</i>	<i>0,35%</i>	<i>5,49%</i>	<i>3,01%</i>	<i>0,31%</i>	<i>20,28%</i>	<i>6,63%</i>	<i>12,14%</i>	<i>0,59%</i>	<i>2,68%</i>	<i>0,55%</i>	<i>0,29%</i>	<i>1,10%</i>
EUROPA 2014	4.750	2.156	3.041	44	338	0	0	626	65	311	83	107	0	0	28
	<i>69,86%</i>	<i>31,71%</i>	<i>65,50%</i>	<i>0,95%</i>	<i>7,28%</i>	<i>0,00%</i>	<i>0,00%</i>	<i>13,48%</i>	<i>1,40%</i>	<i>6,70%</i>	<i>1,79%</i>	<i>2,30%</i>	<i>0,00%</i>	<i>0,00%</i>	<i>0,60%</i>
CAMERA 2018	5.584	1.343	1.916	100	372	214	169	1.259	46	359	676	181	20	41	29
	<i>83,03%</i>	<i>19,97%</i>	<i>35,60%</i>	<i>1,86%</i>	<i>6,91%</i>	<i>3,98%</i>	<i>3,14%</i>	<i>23,39%</i>	<i>0,85%</i>	<i>6,67%</i>	<i>12,56%</i>	<i>3,36%</i>	<i>0,37%</i>	<i>0,76%</i>	<i>0,54%</i>
EUROPA 2019	4.641	2.284	1.893	147	206	78	154	562	8	185	1.046	157	0	22	52
	<i>68,31%</i>	<i>33,62%</i>	<i>41,97%</i>	<i>3,26%</i>	<i>4,57%</i>	<i>1,73%</i>	<i>3,41%</i>	<i>12,46%</i>	<i>0,18%</i>	<i>4,10%</i>	<i>23,19%</i>	<i>3,48%</i>	<i>0,00%</i>	<i>0,49%</i>	<i>1,15%</i>

FIGLINE INCISA

	votanti	NON voto	PD	Altri CSX	Sinistra	Altri SX	Radicali Bonino	M5S	Centro	Forza Italia PdL	LEGA	Fratelli d'Italia	Altri CDX	Altri DX	ALTRI
EUROPA 2009	13.354	5.395	5.636	819	359	716	272	0	685	3.580	540	0	36	159	0
	73,39%	29,65%	44,02%	6,40%	2,80%	5,59%	2,12%	0,00%	5,35%	27,96%	4,22%	0,00%	0,28%	1,24%	0,00%
CAMERA 2013	14812	3.676	6.048	39	475	384	31	3.158	1369	2.276	86	191	76	84	120
	82,23%	20,41%	42,18%	0,27%	3,31%	2,68%	0,22%	22,03%	9,55%	15,88%	0,60%	1,33%	0,53%	0,59%	0,84%
EUROPA 2014	13.132	5.659	7.746	156	492	0	0	1.905	280	1.367	267	289	0	0	56
	72,09%	31,06%	61,68%	1,24%	3,92%	0,00%	0,00%	15,17%	2,23%	10,89%	2,13%	2,30%	0,00%	0,00%	0,45%
CAMERA 2018	14.276	4.059	4.525	150	660	389	420	3.555	129	1.158	2.069	498	64	94	75
	80,00%	22,75%	32,82%	1,09%	4,79%	2,82%	3,05%	25,79%	0,94%	8,40%	15,01%	3,61%	0,46%	0,68%	0,54%
EUROPA 2019	13.322	5.294	4.544	251	275	213	416	1.835	27	607	3.986	467	0	52	191
	73,37%	29,16%	35,32%	1,95%	2,14%	1,66%	3,23%	14,26%	0,21%	4,72%	30,99%	3,63%	0,00%	0,90%	1,48%



NUMERI a CONFRONTO

Non voto (astenuti, schede bianche, schede e voti nulli), voti riportati da partiti e schieramenti nelle tre tornate elettorali.

Composizione percentuale rispetto al corpo elettorale.

Nei grafici che seguono sono riportati, per ciascun comune, i dati numerici degli elettori non partecipanti al voto, o che hanno partecipato senza esprimere una preferenza, e delle preferenze espresse dai partecipanti.

Il corpo elettorale, nell'arco di tempo considerato, è rimasto relativamente stabile. Si registrano infatti variazioni fra $-7,0\%$ e $+7,0\%$ in tutti i comuni tranne che a Londa, Reggello (circa $+15\%$) e Rignano ($+20,0\%$).

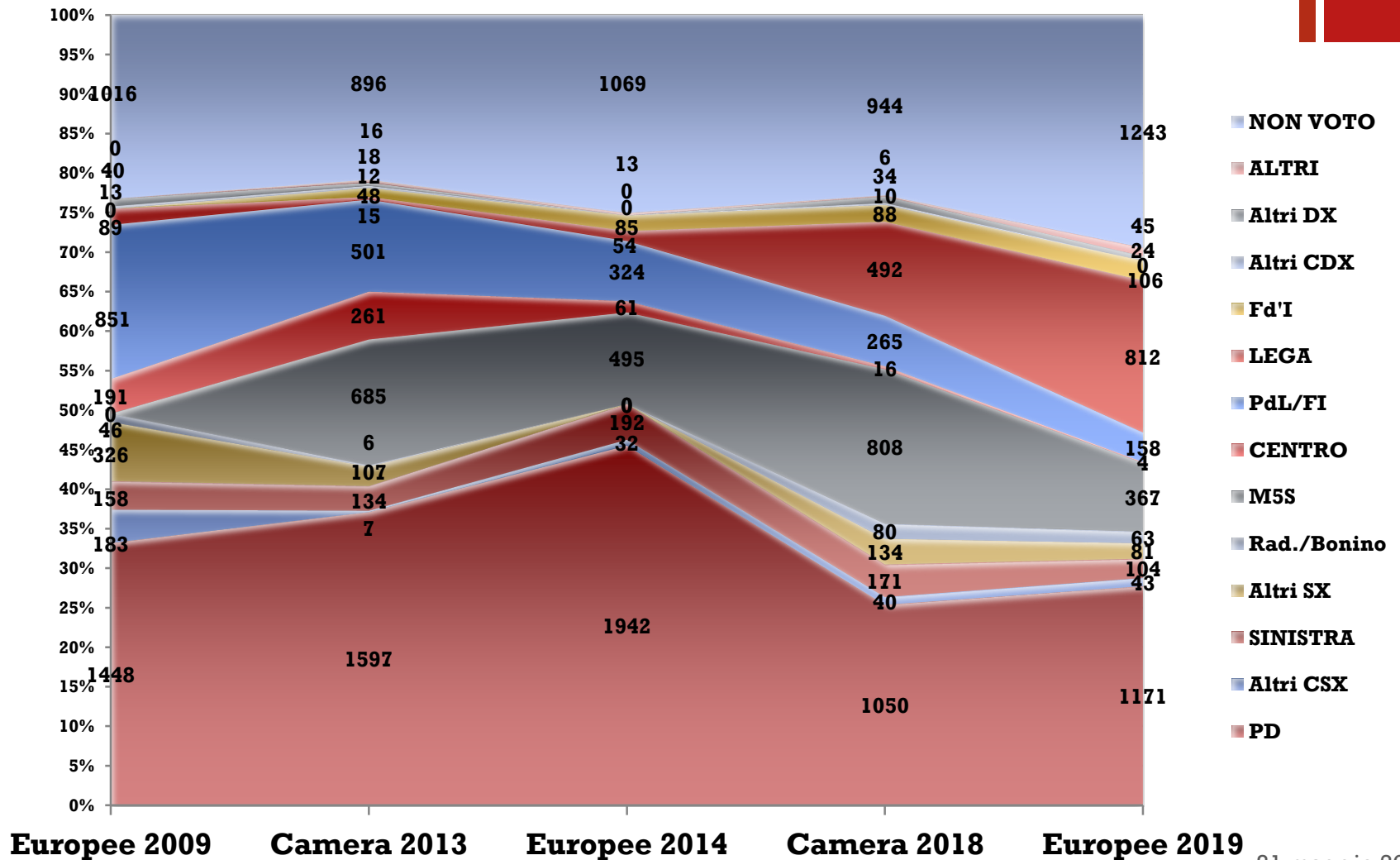
Tali condizioni hanno consentito l'uso del grafico cosiddetto «in pila al 100%» che è costruito sulla base dei numeri, ma la cui rappresentazione grafica è rapportata al 100% di ciascun insieme omogeneo, rappresentato dall'intero corpo elettorale. Ciascuna scelta (tanto il non voto, quanto il voto ai singoli schieramenti politici) viene cioè pesata percentualmente sul totale degli elettori aventi diritto al voto e non sui voti validamente espressi.

In questo modo si rende visivamente più evidente il peso delle singole scelte sull'insieme del corpo elettorale e si evidenziano i possibili passaggi da una scelta all'altra, nel succedersi delle tornate elettorali.

+ **DICOMANO** 2009-2013-2014-2018-2019:

Andamento VOTO e NON VOTO

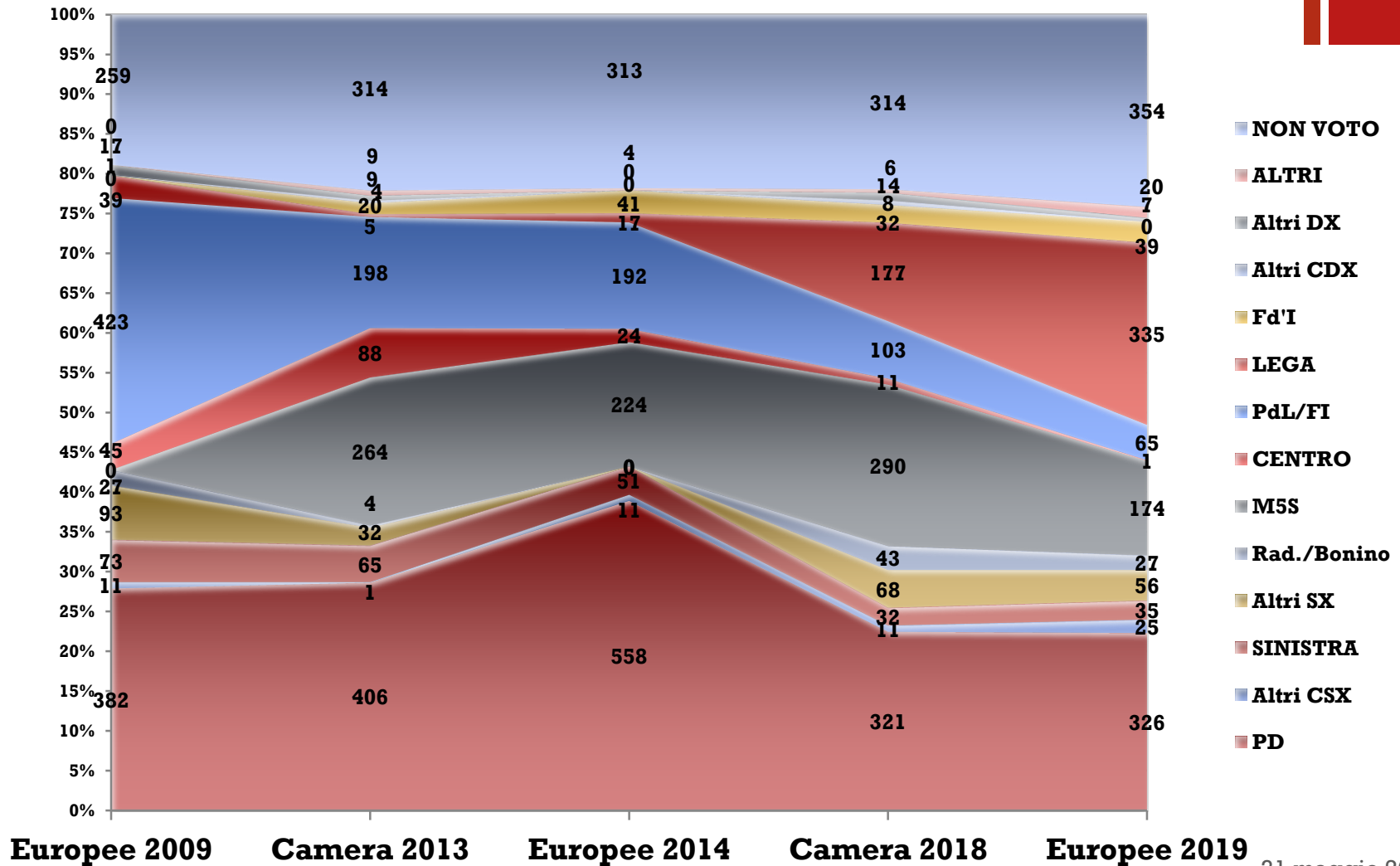
VALORI ASSOLUTI e INCIDENZA percentuale sugli ELETTORI



+ **LONDA** 2009-2013-2014-2018-2019:

Andamento VOTO e NON VOTO

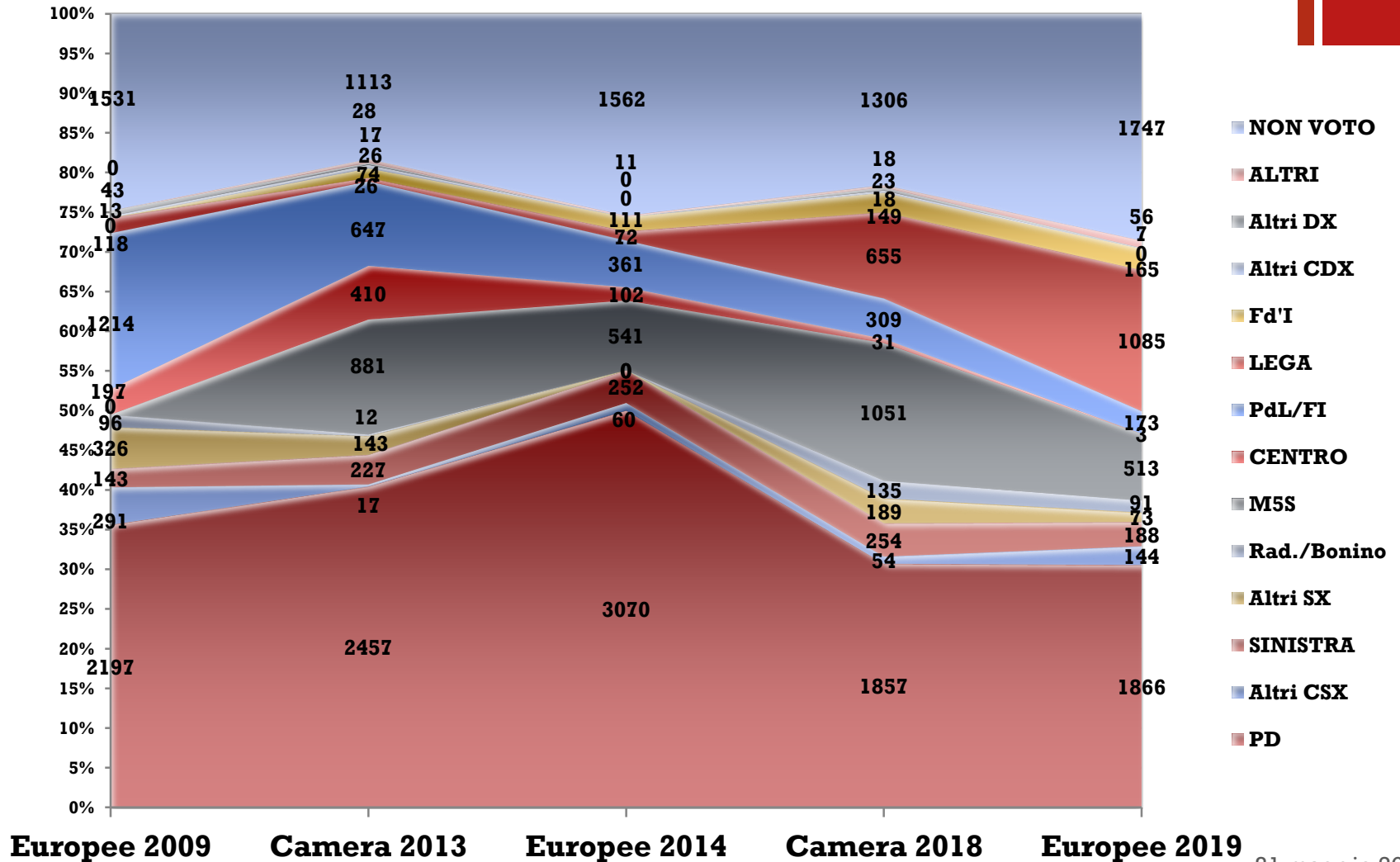
VALORI ASSOLUTI e INCIDENZA percentuale sugli ELETTORI



+ PELAGO 2009-2013-2014-2018-2019:

Andamento VOTO e NON VOTO

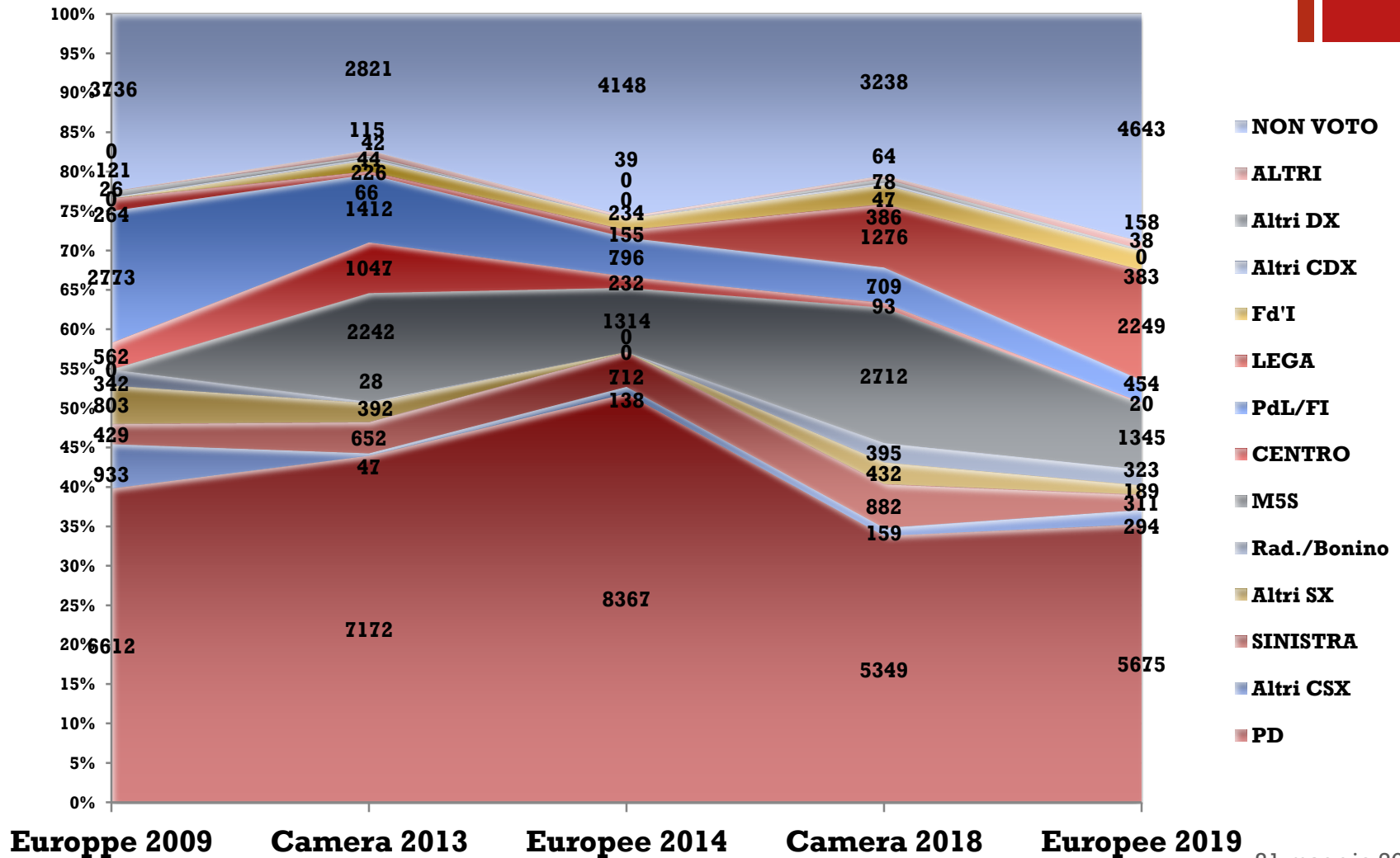
VALORI ASSOLUTI e INCIDENZA percentuale sugli ELETTORI



+ PONTASSIEVE 2009-2013-2014-2018-2019:

Andamento VOTO e NON VOTO

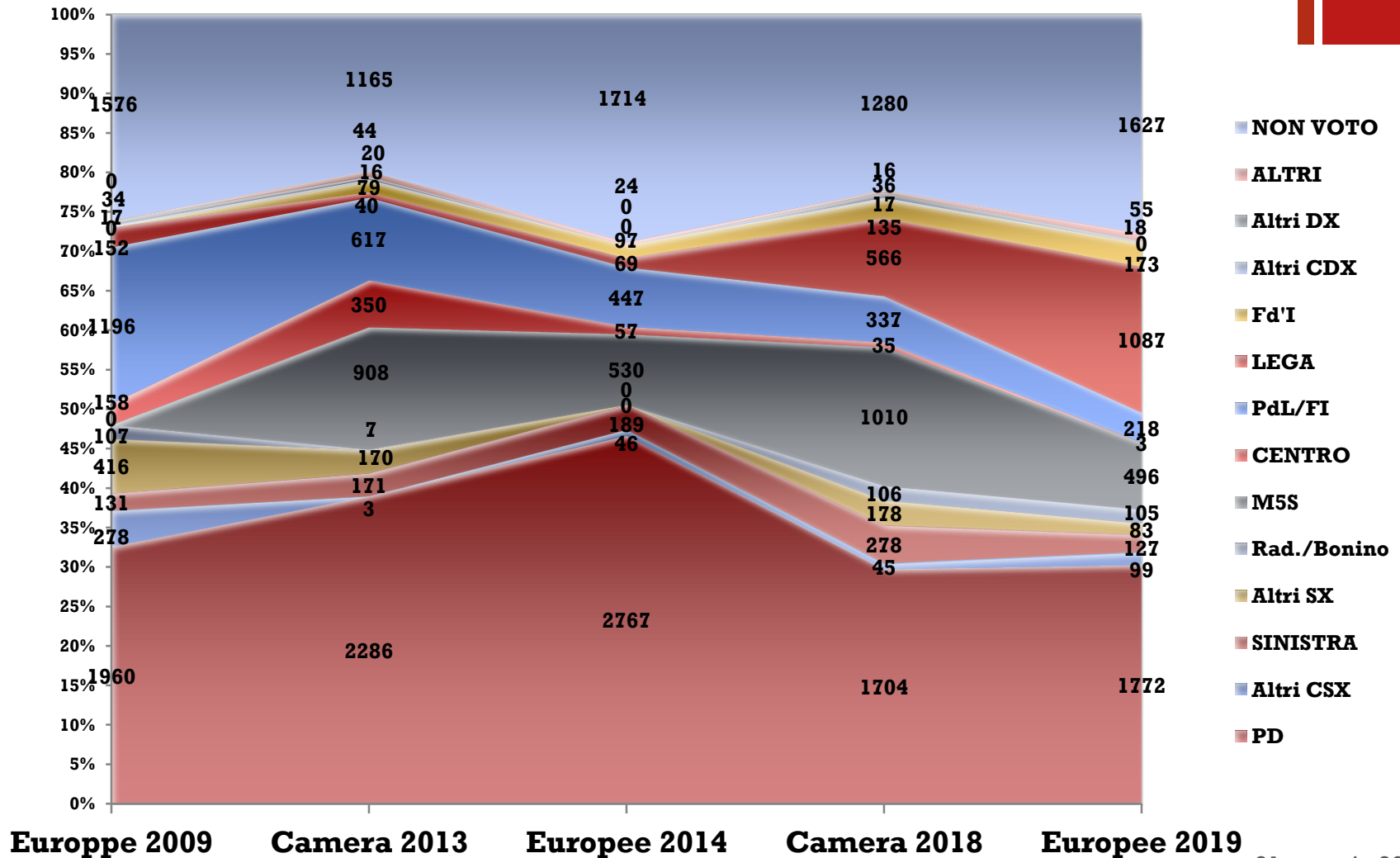
VALORI ASSOLUTI e INCIDENZA percentuale sugli ELETTORI



+ **RUFINA** 2009-2013-2014-2018-2019:

Andamento VOTO e NON VOTO

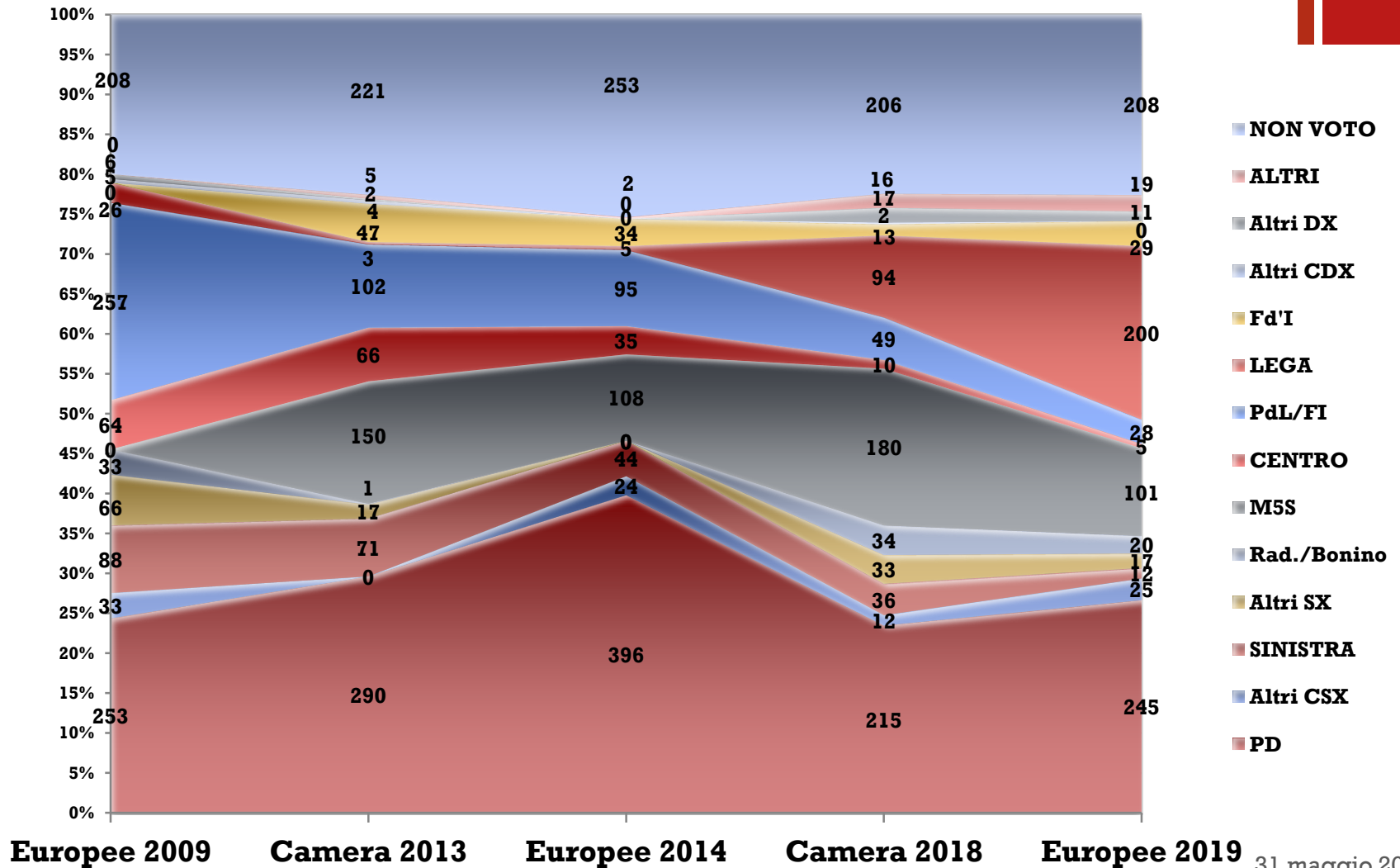
VALORI ASSOLUTI e INCIDENZA percentuale sugli ELETTORI



+ SAN GODENZO 2009-2013-2014-2018-2019:

Andamento VOTO e NON VOTO

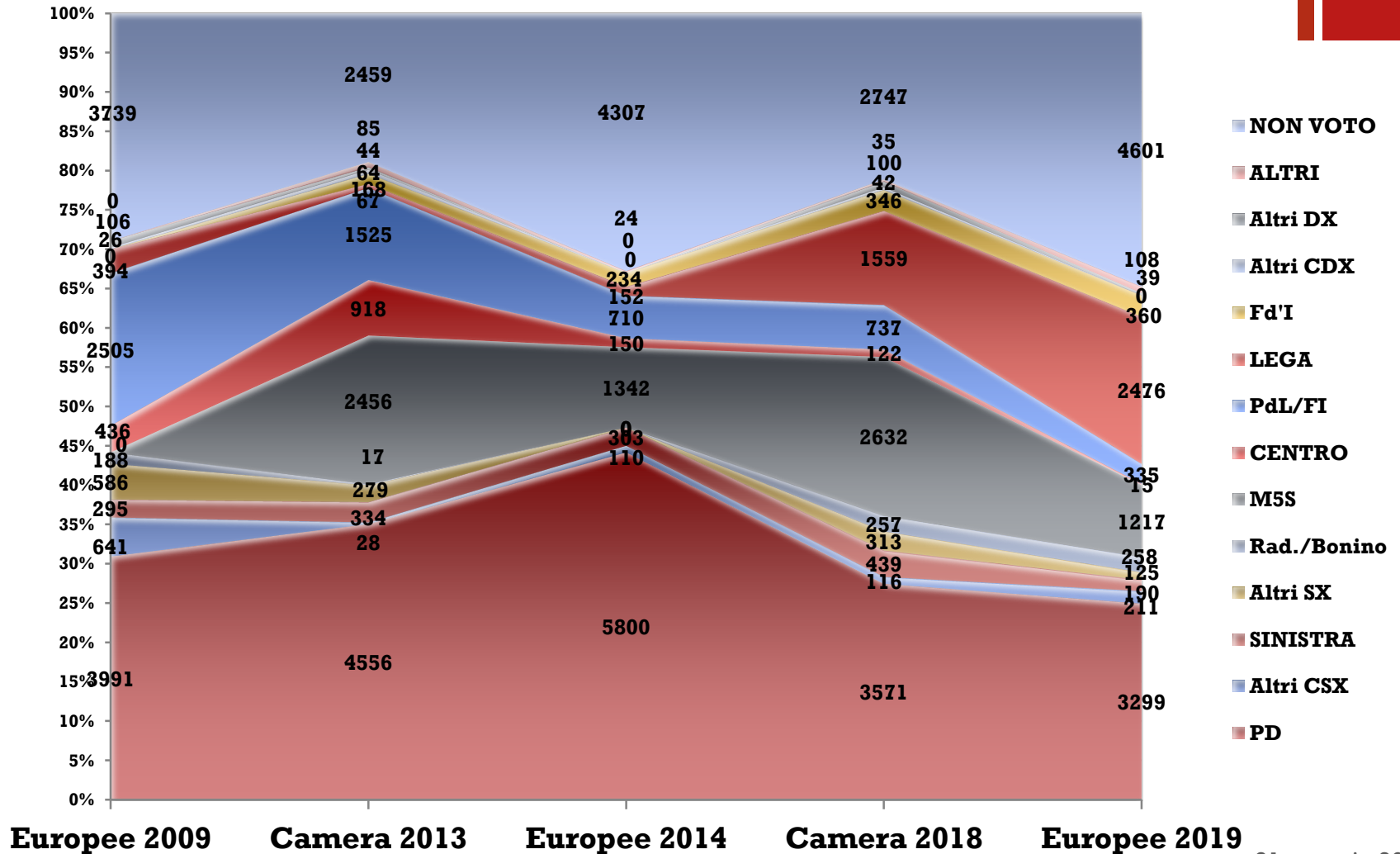
VALORI ASSOLUTI e INCIDENZA percentuale sugli ELETTORI



+ REGGELLO 2009-2013-2014-2018-2019:

Andamento VOTO e NON VOTO

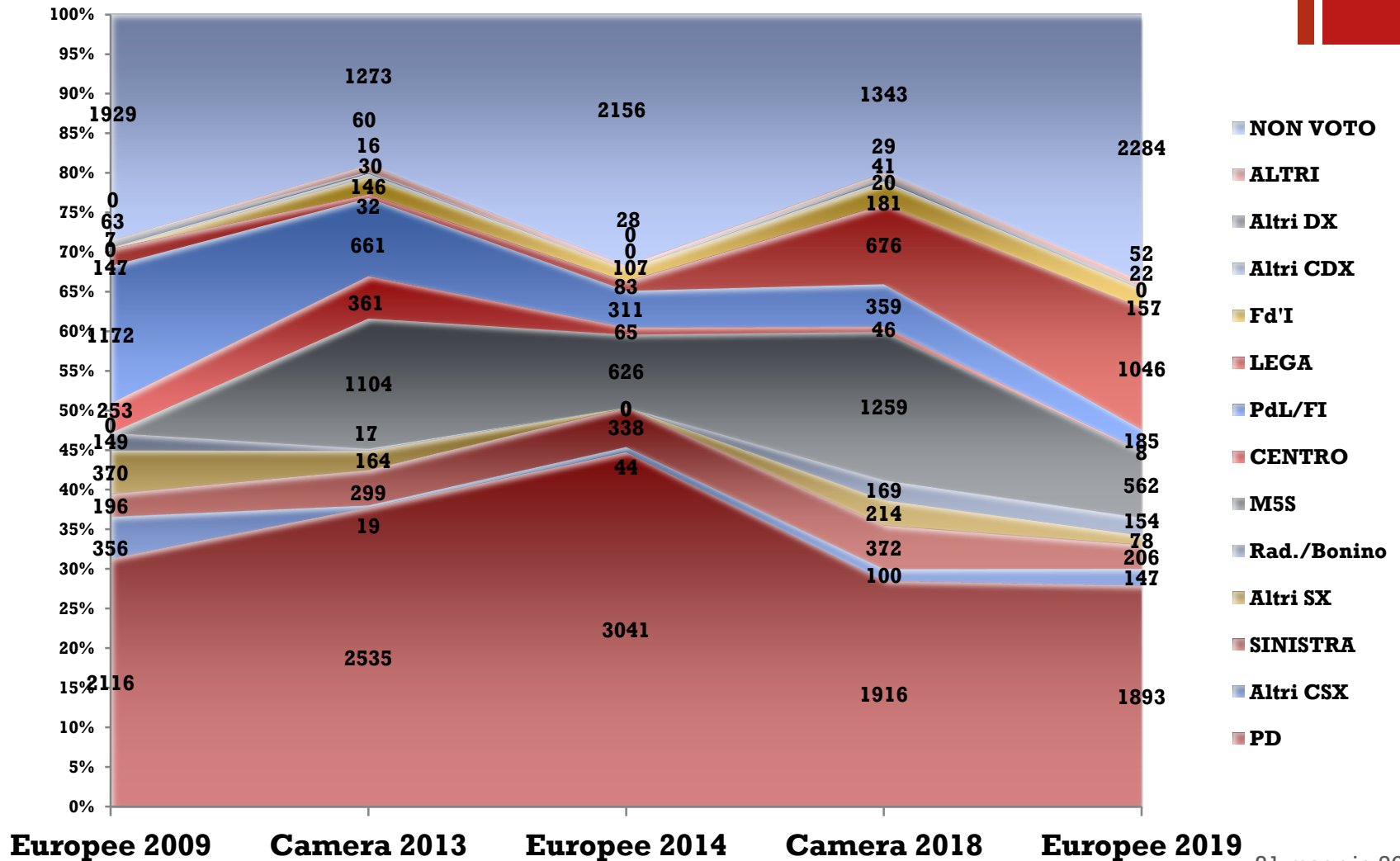
VALORI ASSOLUTI e INCIDENZA percentuale sugli ELETTORI



+ RIGNANO sull'Arno 2009-2013-2014-2018-2019:

Andamento VOTO e NON VOTO

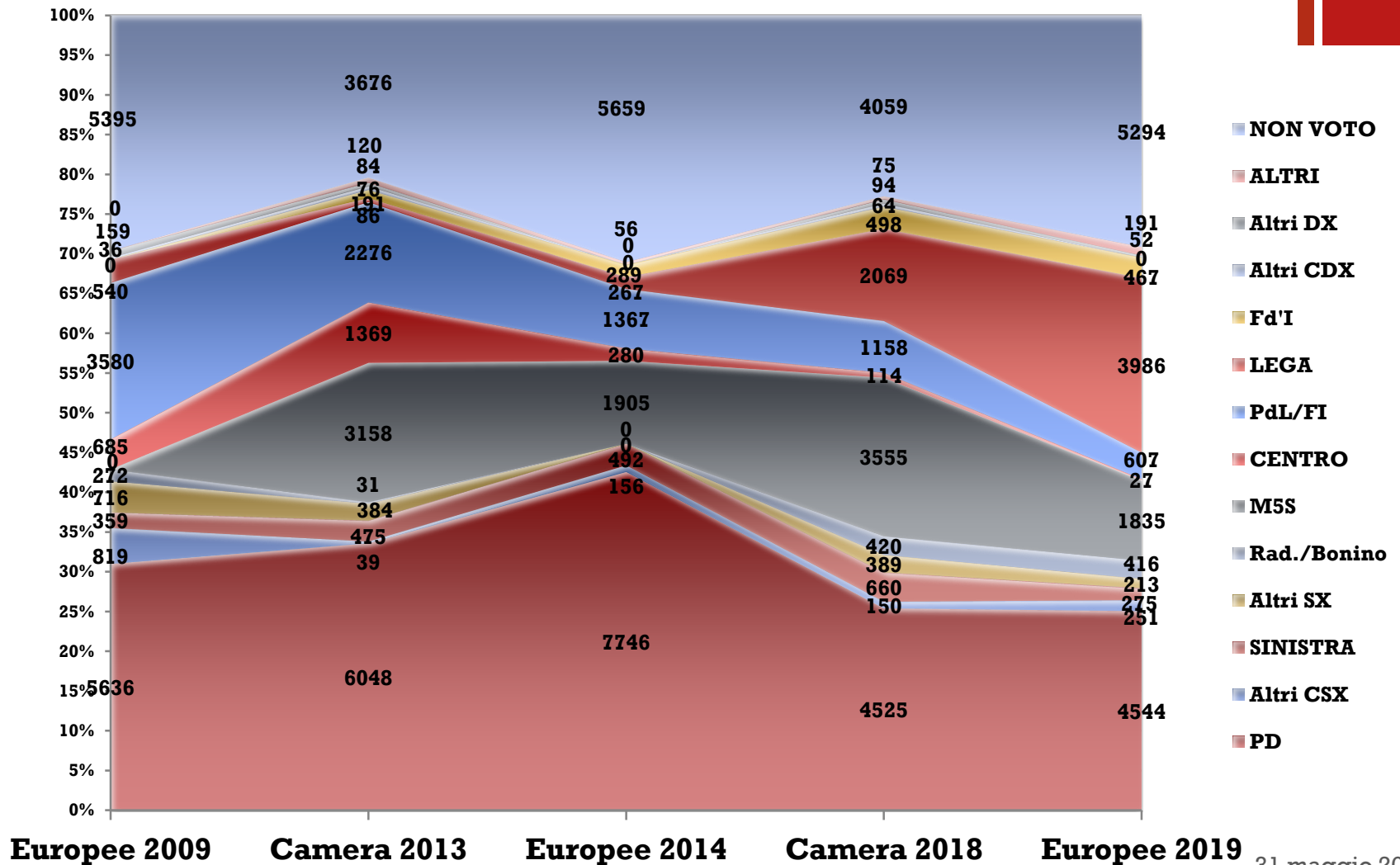
VALORI ASSOLUTI e INCIDENZA percentuale sugli ELETTORI



+ FIGLINE e INCISA in Val d'Arno 2009-2013-2014-2018-2019:

Andamento VOTO e NON VOTO

VALORI ASSOLUTI e INCIDENZA percentuale sugli ELETTORI





IL VOTO PER AREE POLITICHE nella Seconda Repubblica

L'andamento dei risultati raggruppati per aree politiche nelle
elezioni politiche ed europee da 1996 al 2019



DESTRA, SINISTRA E TERZO POLO

Nascita e morte (?) della Seconda
Repubblica

La rilevazione abbraccia tutto il periodo della cosiddetta “Seconda Repubblica” e mette in evidenza come, a livello nazionale, l’introduzione di elementi di maggioritario uninominale nel sistema elettorale per le elezioni politiche, abbia effettivamente incentivato un bipolarismo competitivo distribuendo sui due poli (destra-sinistra), e in maniera equilibrata (differenze inferiori al 10%), la stragrande maggioranza dei consensi elettorali.

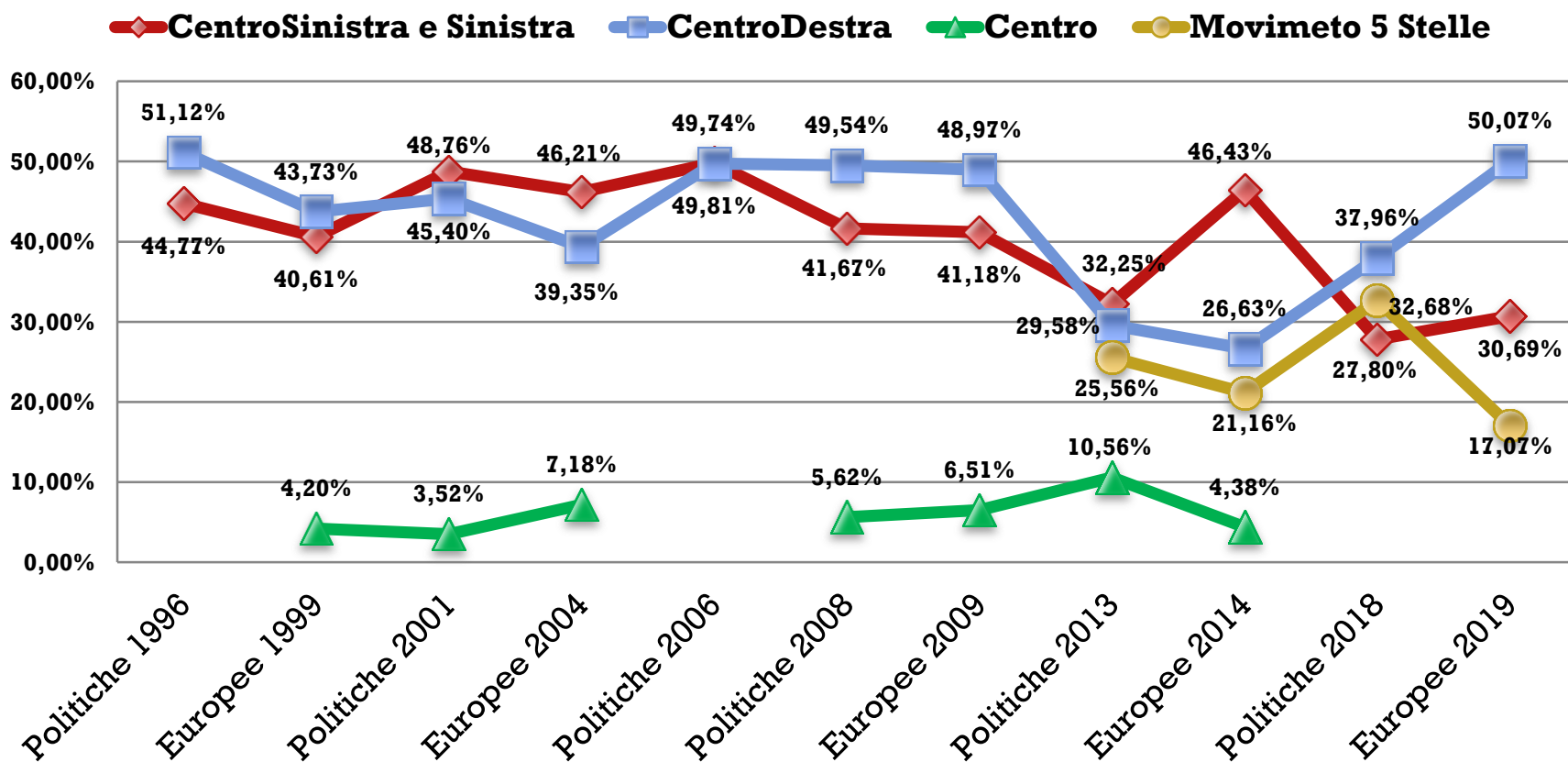
Il sistema maggioritario italiano (negli anni 1994-2008) ha prodotto altri importanti e contraddittori effetti: ha reso difficile la formazione di un terzo polo (centrista) ed ha permesso di vincere le elezioni alle forze politiche capaci di coalizzarsi effettivamente, anche se non maggioritarie in termini di voti. Tuttavia non ha consentito la formazioni di coalizioni stabili, anche per il peso della quota proporzionale. L’accentuazione dell’elemento coalizionale ha incentivato la conflittualità interna alle coalizioni che, a sua volta, ha minato la stabilità politica dei governi che è, per l’appunto, l’obiettivo principale dei sistemi elettorali maggioritari. Il ritorno al proporzionale, sia pur corretto, e la comparsa e l’affermazione di un terzo polo extra sistema aprono nuovi scenari che hanno fatto ritenere a molti osservatori che si sia conclusa l’esperienza della seconda Repubblica e che il paese sia entrato in una nuova fase politica.

A livello locale la comparsa di un terzo polo ha riequilibrato il peso delle due aree tradizionali (destra-sinistra) avvicinandone i consensi e riducendo la forbice differenziale di voti, che rimane comunque ampia (10-20%), al livello più basso della storia repubblicana. Il fenomeno è leggermente più evidente nel Valdarno.



DATO NAZIONALE

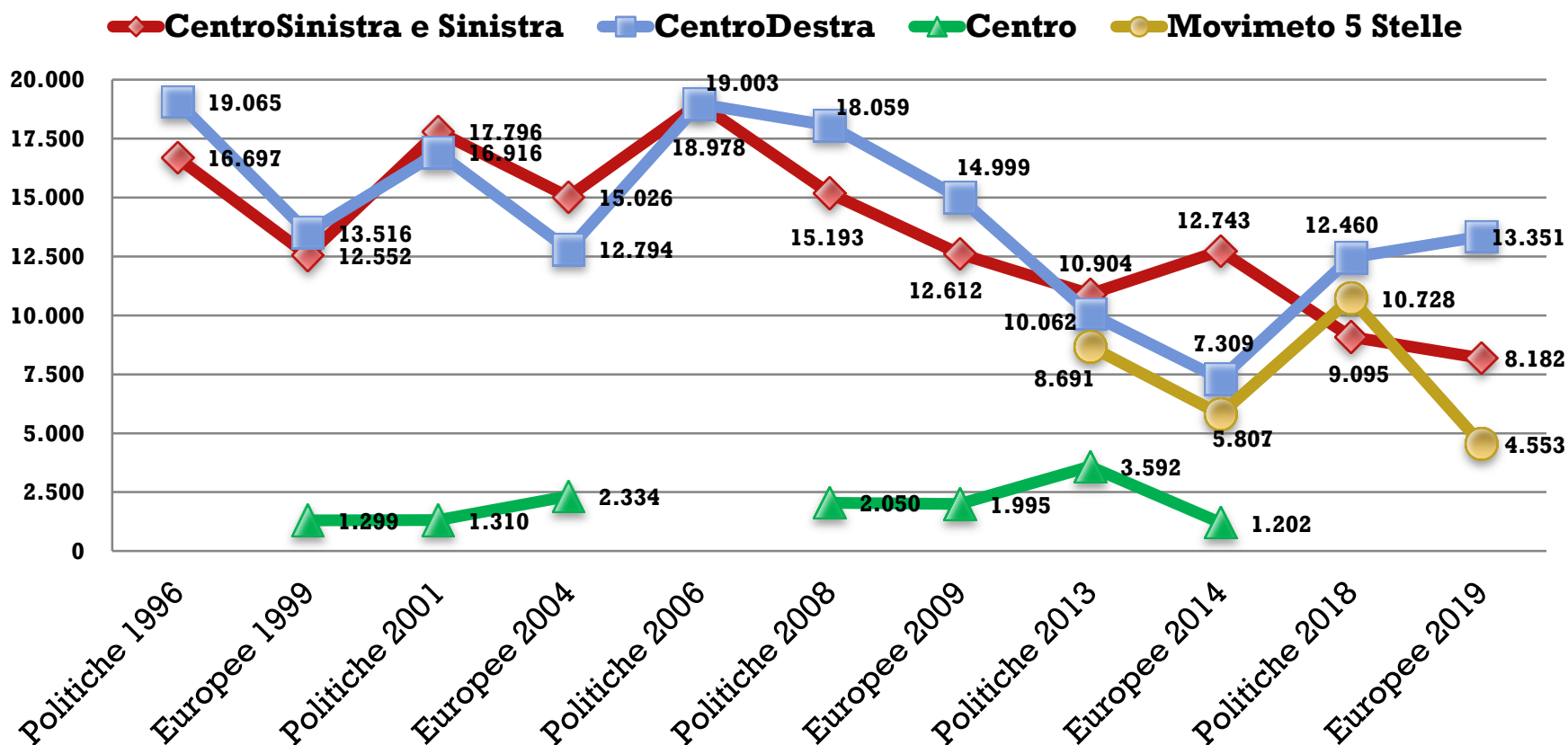
Percentuale di voto per aree politiche (percentuale di voti validi)





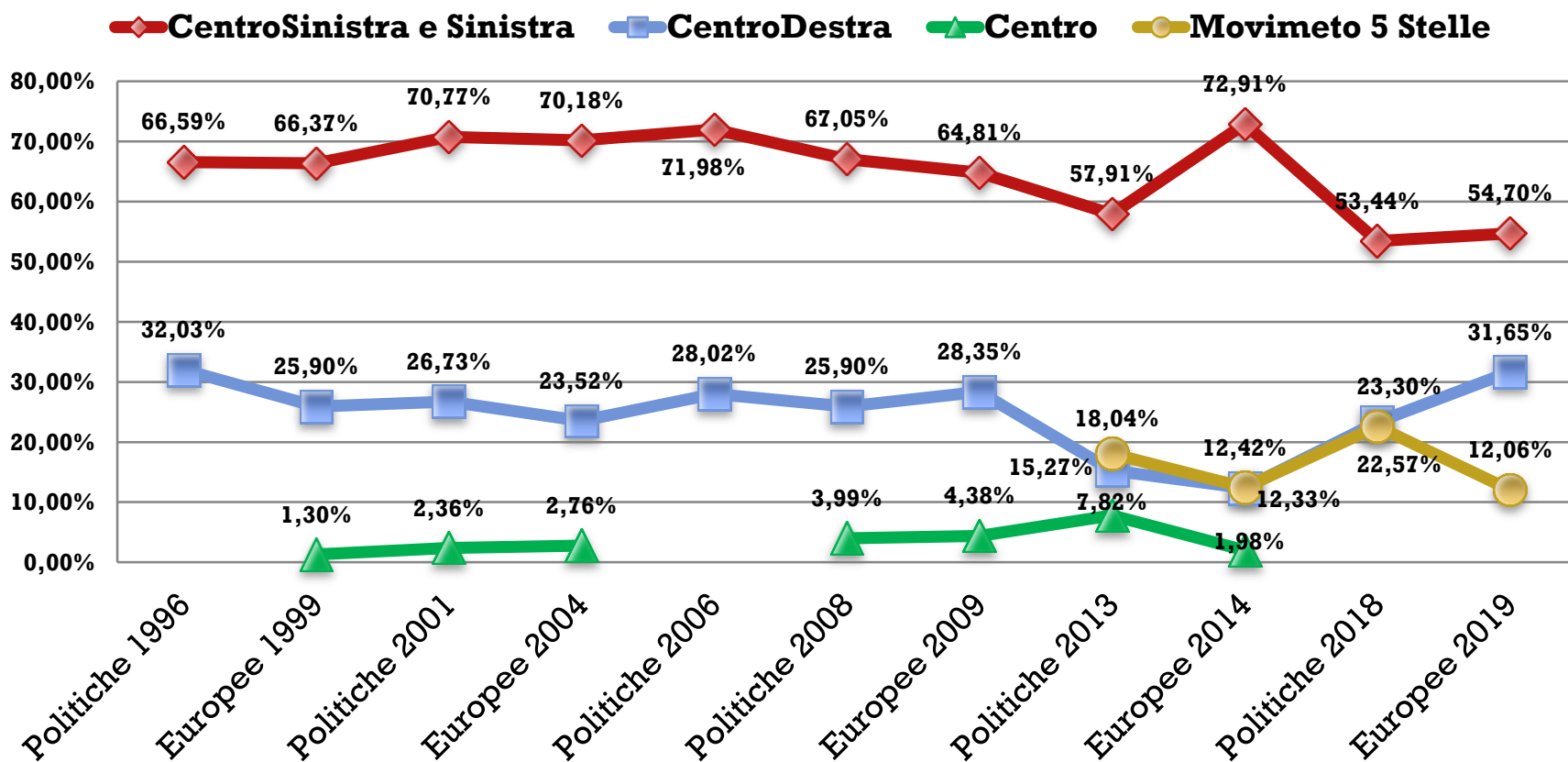
DATO NAZIONALE

Voti in valori assoluti per aree politiche (migliaia di voti)



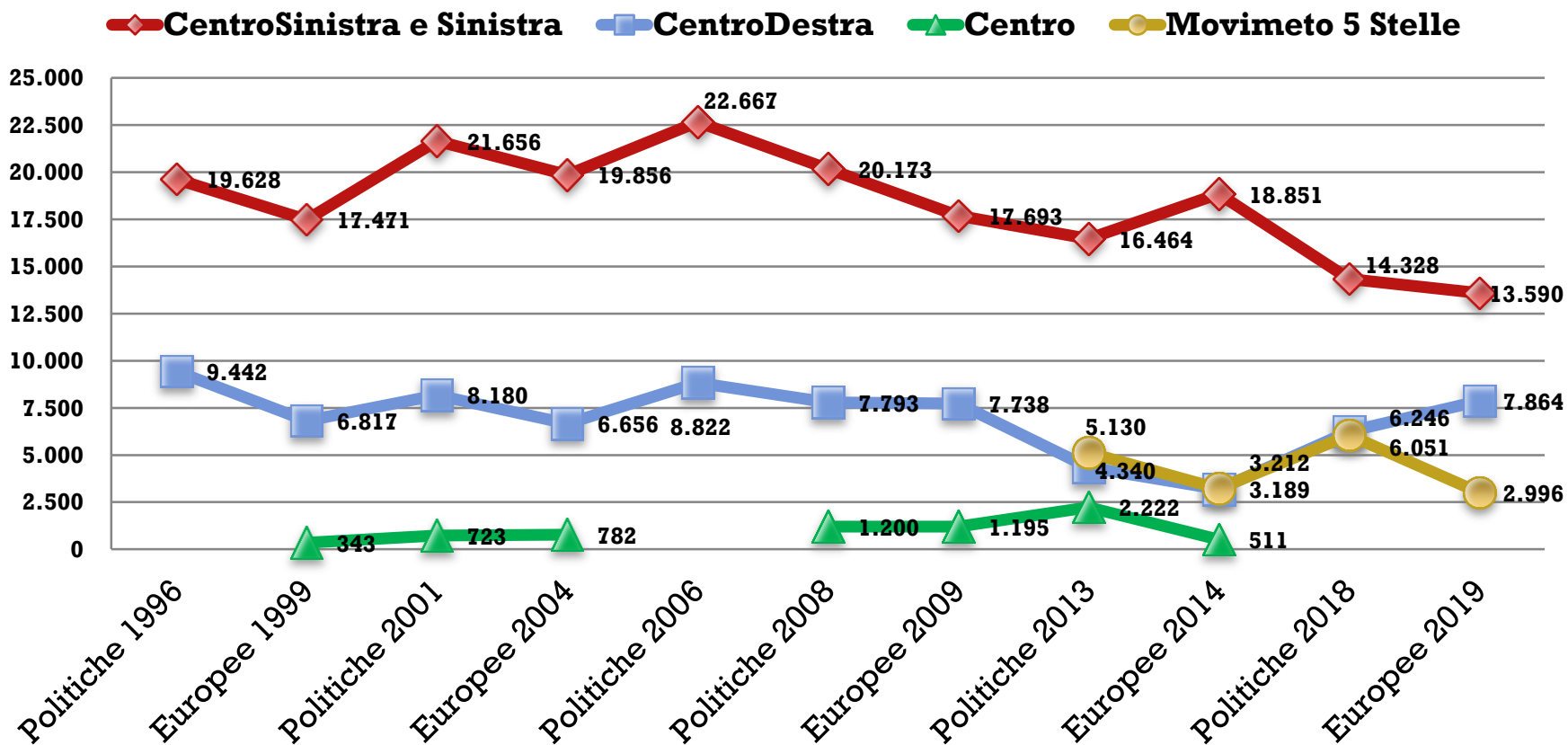
+ AREA VALDISIEVE

Percentuale di voto per aree politiche (percentuale di voti validi)



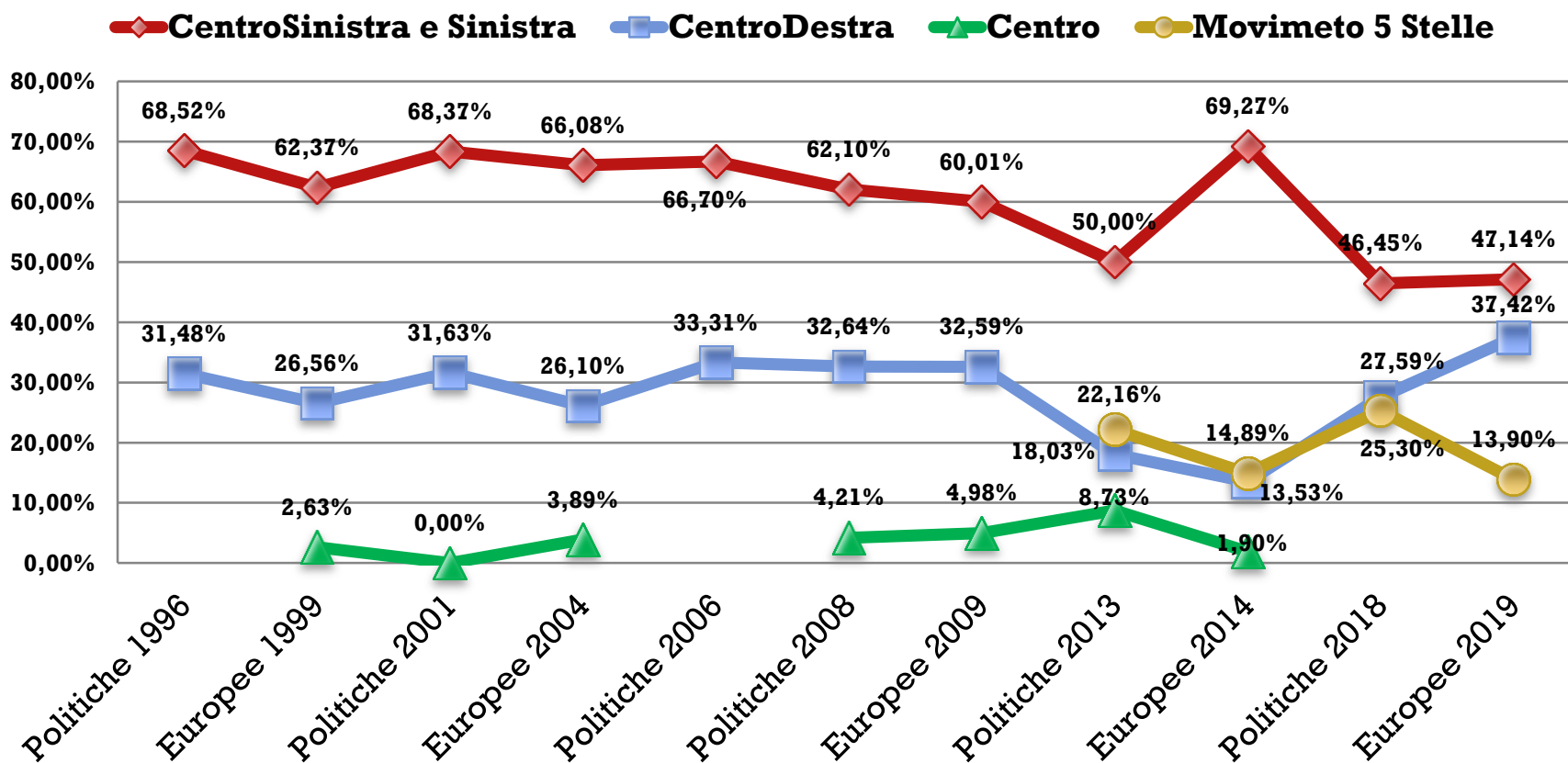
+ AREA VALDISIEVE

Voti in valori assoluti per aree politiche



+ AREA VALDARNO

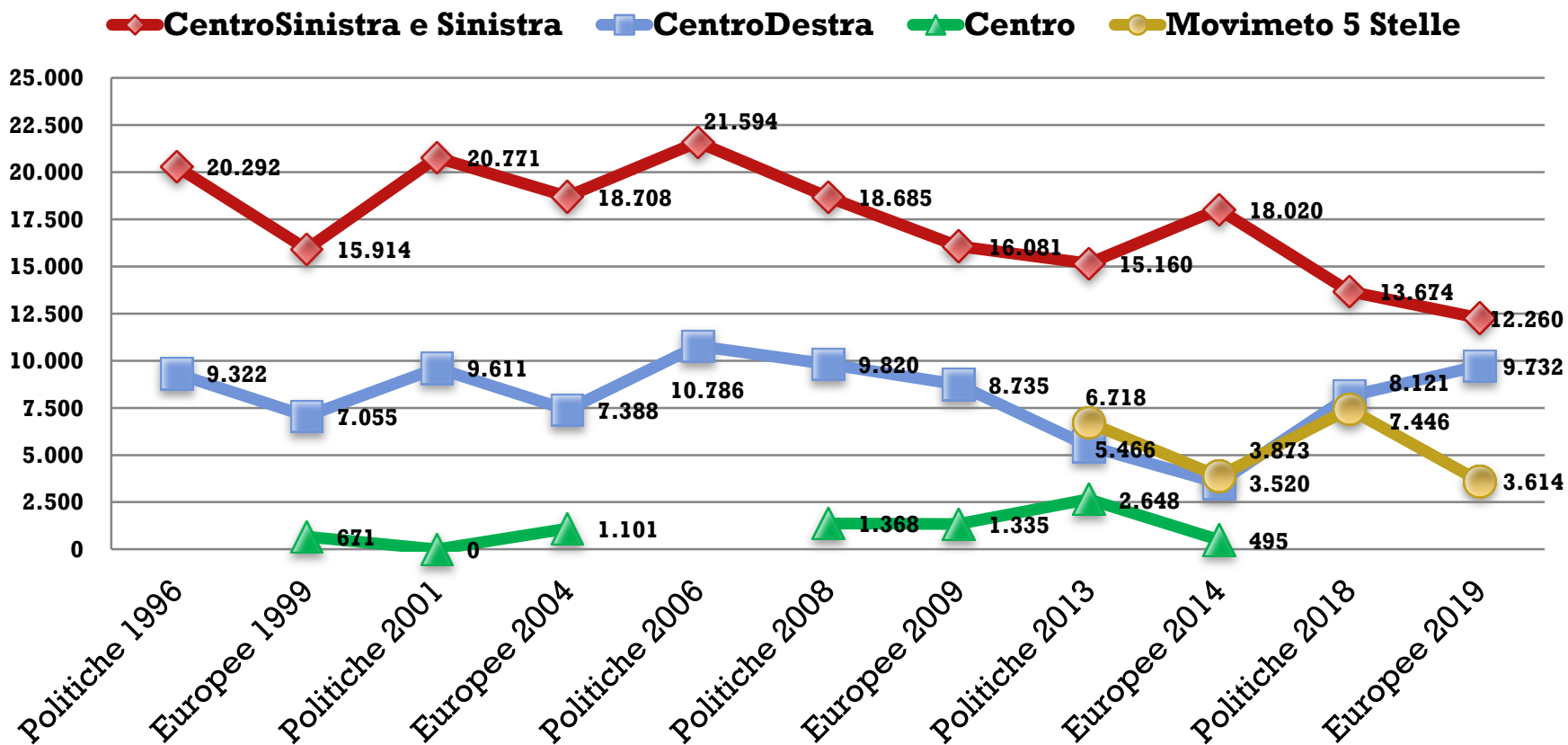
Percentuale di voto per aree politiche (percentuale di voti validi)





AREA VALDARNO

Voti in valori assoluti per aree politiche





+ Le Elezioni COMUNALI nei Comuni dell'Unione

Si riportano i risultati delle elezioni comunali degli Enti interessati
dalla tornata a confronto con i risultati delle elezioni precedenti



PONTASSIEVE

40

Elezioni Comunali 2019

Elettori	16.231	Votanti	11.773	72,53
Schede non valide	350	NON Voto	4.838	29,81
Candidati	Liste	voti	%	seggi
MARINI Monica	Eletta Sindaco	7.770	68,04	
	PD	5.172	46,57	8
	Monica Marini Sindaca	2.373	21,37	4
Totale coalizione		7.545	67,94	12
GORI Simone	Eletto Cons.	1.275	11,17	1
	M5S	1.244	11,20	-
CAPPELLETTI Cecilia	Eletto Cons.	2.374	20,79	1
	Lega	1.903	17,13	2
	Forza Italia	414	3,73	-
Totale coalizione		2.317	20,86	3
TOTALE	Candidati	11.419		
	Liste	11.106		16

Elezioni Comunali 2014

Elettori	16.421	Votanti	12.283	74,80
Schede non valide	408	NON Voto	4.546	27,68
Candidati	Liste	voti	%	seggi
MARINI Monica	Eletta Sindaco	8.841	74,45	
	PD	7.323	62,24	11
	Per Monica Marini Sindaco	1.398	12,03	2
Totale coalizione		8.630	74,27	13
GORI Simone	Eletto Cons.	1.554	13,09	1
	M5S	1.526	13,13	1
BORGHERESI Alessandro	Eletto Cons.	1.158	9,75	1
	Forza Italia	1.147	9,87	-
MICELI Alice		322	2,71	-
	Pontassieve a Sinistra	317	2,73	-
TOTALE	Candidati	11.875		
	Liste	11.620		16

31 maggio 2019



PELAGO

Elezioni Comunali 2019

ELETTORI	6.162	100,00%		
VOTANTI	4.491	72,88%		
Schede NON valide	271			
NON VOTO (% su elettori)	1.942	31,52%		
Area politica	Candidato Sindaco	VOTI	%	S.
Centro Sinistra	POVOLERI eletto	2.273	<i>53,86</i>	8
Sinistra	MAIONE	610	<i>21,56</i>	2
Centro Destra	BORGHERESI	1.037	<i>24,57</i>	2
TOTALE	4.220	<i>100%</i>		

Elezioni Comunali 2014

ELETTORI	6.171	100,00%		
VOTANTI	4.692	76,03%		
Schede NON valide	268			
NON VOTO (% su elettori)	1.747	28,31%		
Area politica	Candidato Sindaco	VOTI	%	S.
Centro Sinistra	ZUCCHINI eletto	2.490	<i>56,28</i>	8
Civica	COTONESCHI	1.542	<i>34,86</i>	3
Centro Destra	VIGNI	392	<i>8,86</i>	1
TOTALE	4.424	<i>100%</i>		



RUFINA

Elezioni Comunali 2019

ELETTORI	5.922	100,00%		
VOTANTI	4.404	74,37%		
Schede NON valide	207			
NON VOTO (% su elettori)	1.725	29,13%		
Area politica	Candidato Sindaco	VOTI	%	S.
Centro Sinistra	MAIDA eletto	1.730	41,22	8
Civica	BARDUCCI	1.683	40,10	3
Centro Destra	MAZZEI	784	18,68	1
TOTALE		4.197	100%	

Elezioni Comunali 2014

ELETTORI	5.979	100,00%		
VOTANTI	4.363	72,97%		
Schede NON valide	221			
NON VOTO (% su elettori)	1.837	30,72%		
Area politica	Candidato Sindaco	VOTI	%	S
Centro Sinistra	PINZANI eletto	3.127	75,49	8
Mov. 5 Stelle	MARGHERI	589	14,22	2
Centro Destra	BONINSEGNI	426	10,28	2
TOTALE		4.142	100%	



LONDA

Elezioni Comunali 2019

ELETTORI	1.446	100,00%		
VOTANTI	1.163	79,44%		
Schede NON valide	45			
NON VOTO (% su elettori)	328	22,68%		
Area politica	Candidato Sindaco	VOTI	%	S.
Civica	CUORETTI eletto	593	53,04	7
Centro Sinistra	CAGNACCI	525	46,96	3
TOTALE		1.118	100%	

Elezioni Comunali 2014

ELETTORI	1.441	100,00%		
VOTANTI	1.169	81,12%		
Schede NON valide	21			
NON VOTO (% su elettori)	293	20,33%		
Area politica	Candidato Sindaco	VOTI	%	S.
Centro Sinistra	MURRAS eletto	639	55,66	7
Mov. 5 Stelle	CUORETTI	274	23,87	2
Centro Destra	VIZZAIDI	235	20,47	1
TOTALE		1.148	100%	



SAN GODENZO

Elezioni Comunali 2019

ELETTORI	950	100,00%		
VOTANTI	761	80,11%		
Schede NON valide	19			
NON VOTO (% su elettori)	208	21,89%		
Area politica	Candidato Sindaco	VOTI	%	S.
Civica	PIANI eletto	410	55,26	7
Centro Sinistra	MANNI	332	44,74	3
TOTALE		742	100%	

Elezioni Comunali 2014

ELETTORI	1.015	100,00%		
VOTANTI	807	79,51%		
Schede NON valide	20			
NON VOTO (% su elettori)	228	22,46%		
Area politica	Candidato Sindaco	VOTI	%	S
Centro Sinistra	MANNI eletto	452	54,43	7
Centro Destra	TRESPOLI	335	42,57	3
TOTALE		787	100%	



FIGLINE e INCISA/1

Le Elezioni Comunali negli altri Enti del Valdarno e Valdisieve

Per il Comune di Figline e Incisa Valdarno si riportano i risultati del primo turno, con riserva di produrre un'appendice all'esito del ballottaggio che si terrà il 10 giugno.

Elezioni Comunali 2014

Elettori	18.343	Votanti	13.093	71,38
Schede non valide	646	NON Voto	5.896	32,14
Candidati	Liste	voti	%	seggi
MUGNAI Giulia	Eletta Sindaco	7.140	57,36	
	PD	6.672	54,16	11
	Società Aperta	496	4,03	-
	Totale coalizione	7.168	58,18	11
NAIMI Lorenzo O.	Eletto Consigliere	1.616	12,98	1
	M5S	1.584	12,86	1
TRAMBUSTI Valentina	Eletta Consigliere	1.276	10,25	1
	Salviamo il Serristori	1.237	10,04	-
RENZI Roberto	Eletto Consigliere	1.110	8,92	1
	FI - UDC	1.085	8,81	-
LOMBARDI Simone	Eletto Consigliere	986	7,92	1
	ideaComune	935	7,59	-
LAICI Giorgio		319	2,56	-
	Figline Inc. Insieme	311	2,52	-
TOTALE	Candidati	12.447		
	Liste	12.320		16

FIGLINE e INCISA/2

Elezioni Comunali 2019

Elettori	18.377	Votanti	13.290	72,32%
Schede non valide	426	NON Voto	5.513	30,00%

Candidati	Liste	voti	%	S.
MUGNAI Giulia	Ballottaggio	4.426	34,41	
	PD	3.504	28,16	
	La Sinistra	258	2,07	
	Si – Mugnai Sindaco	588	4,72	
Totale Coalizione		4.350	34,95	
NAIMI Lorenzo Omar		1.304	10,14	
	M5S	1.271	10,21	
PITTORI Silvio	Ballottaggio	3.222	25,05	
	Lega	2.388	19,19	
	Forza Italia	302	2,43	
	UdC	447	3,59	
Totale Coalizione		3.137	25,21	
TOSIN Lorena		291	2,26	
	Sinistra per l'Alternativa	278	2,23	

Candidati	Liste	voti	%	S.
RASPINI Daniele		2.720	21,14	
	Figline e Incisa in Comune	819	6,58	
	ideaComune	510	4,10	
	Raspini Sindaco	1.209	9,71	
Totale Coalizione		2.538	20,39	
SIMONI Cristina		901	7,00	
	Salvare il Serristori	248	1,99	
	Uniti per Simoni	101	0,81	
	Simoni Sindaco	522	4,19	
Totale Coalizione		871	7,00	
TOTALE	Candidati	12.864		
	Liste	12.445		

+ DICOMANO

47

Elezioni Comunali 2019

ELETTORI	4.288	100,0%		
VOTANTI	3.103	72,36%		
Schede NON valide	157			
NON VOTO (% su elettori)	1.342	31,30%		
Area politica	Candidato Sindaco	VOTI	%	S.
Centro Sinistra	PASSIATORE eletto	1.981	67,24	8
Civica	BARLOTTI	664	22,54	3
Centro Destra	GIANNELLI	301	10,22	1
TOTALE		2.946	100%	12

Elezioni Comunali 2014

ELETTORI	4.311	100,00%		
VOTANTI	3.313	76,85%		
Schede NON valide	176			
NON VOTO (% su elettori)	1.174	27,23%		
Area politica	Candidato Sindaco	VOTI	%	S.
Centro Sinistra	PASSIATORE eletto	1.653	52,69	8
Civica	GABELLINI	979	31,21	3
Mov. 5 Stelle	NUZZO	412	13,13	1
Centro Destra	GIANNELLI	93	2,96	-
TOTALE		3.137	100%	12