



Unione di Comuni Valdarno Valdiseve
Comuni di Fontassieve, Londa, Pelago, Rufino e San Godeardo

Piano Strutturale Intercomunale

Comuni del Comune di Fontassieve: Montebelluno, Montebelluno, Montebelluno
Comuni del Comune di Londa: Toppo, Toppo, Toppo
Comuni del Comune di Pelago: Montebelluno, Montebelluno
Comuni del Comune di Rufino: Villa Verde, Villa Verde
Comuni del Comune di San Godeardo: S. Godeardo, S. Godeardo

REDAZIONE DEL PROCEDIMENTO
E COORDINATORE: OFFICIO DI PIANO - Fabio Carli

GARANTE INFORMAZIONI
E PARTECIPAZIONE: Mediceo Rossi

UFFICIO UNICO DI PIANO
Servizio Urbanistico - Ufficio di Pianificazione del territorio e dell'ambiente
Pianificazione Urbanistica - Ufficio di Pianificazione del territorio e dell'ambiente
Pianificazione Urbanistica - Ufficio di Pianificazione del territorio e dell'ambiente

TECNICI REFERENTI COMUNI ASSOCIATI:
S. Godeardo (Comune di Fontassieve)
Londa (Comune di Londa e San Godeardo)
Pelago (Comune di Pelago)
Rufino (Comune di Rufino)

CONSIGLIERI ESTERNI:
Aspiranti: G. S. P. P. P.
Aspiranti: M. S. P. P. P.
Aspiranti: M. S. P. P. P.
Aspiranti: M. S. P. P. P.
Aspiranti: M. S. P. P. P.
Aspiranti: M. S. P. P. P.
Aspiranti: M. S. P. P. P.
Aspiranti: M. S. P. P. P.
Aspiranti: M. S. P. P. P.
Aspiranti: M. S. P. P. P.

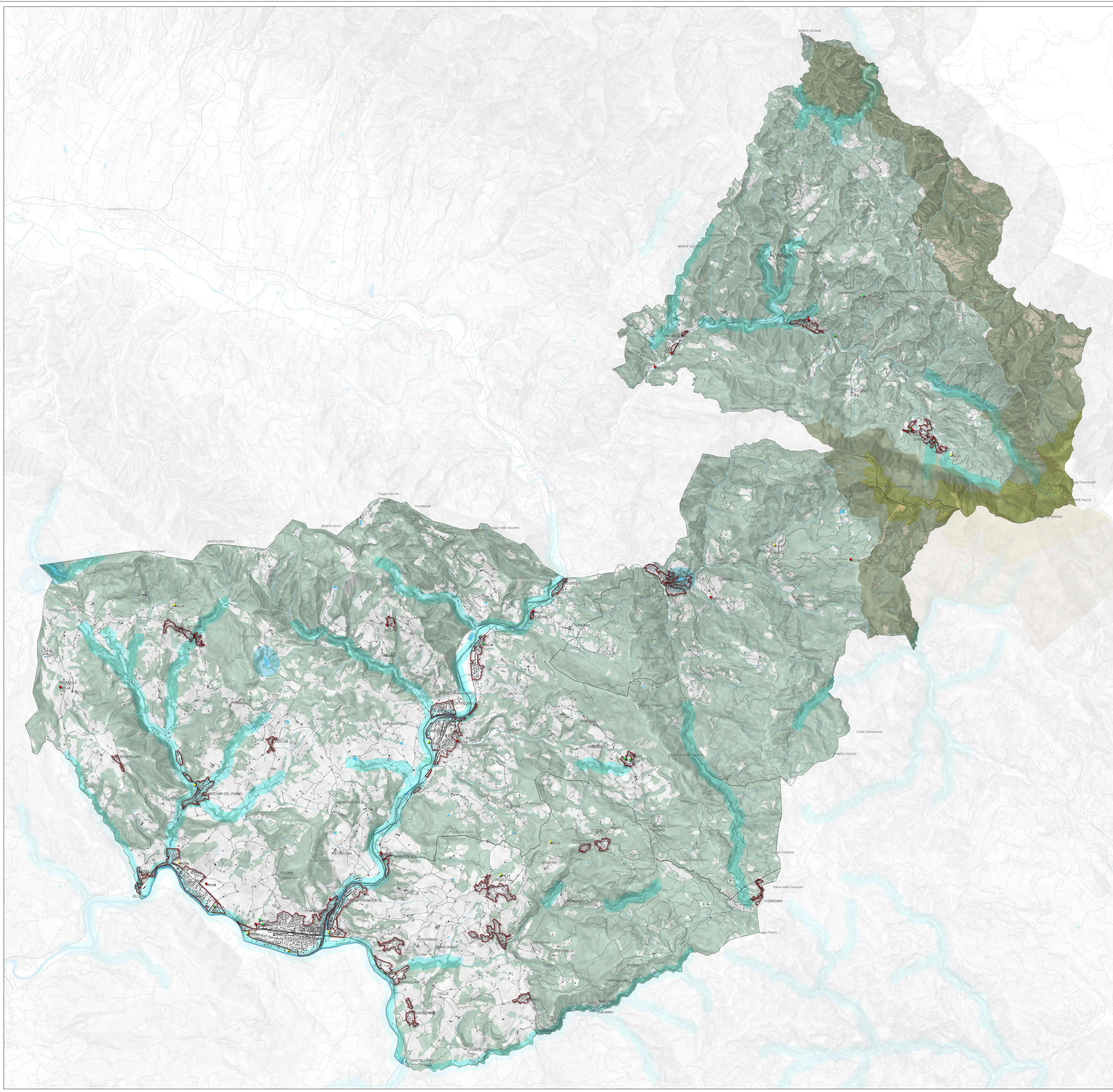
IPOTESI NUOVE OCCUPAZIONI DI SUOLO

TAVOLA IAV.02 Scala 1:30.000

IL RESPONSABILE DEL PROCEDIMENTO
(Dott. Fabio Carli)

ADOZIONE:
APPROVAZIONE:
Data del documento: Maggio 2021

- ### Legenda
- Limiti amministrativi
 - Edificato
 - Edificato storico
 - Edificato recente
 - Reticolo idrografico
 - Idrografia principale
 - Territorio urbanizzato (art. 4, LR 65/14)
 - Perimetro del territorio urbanizzato
 - Territorio rurale (art. 64, LR 65/14)
 - Nucleo rurale
 - Nucleo storico
 - Esito previsioni presentate in Conferenza di Copianificazione
 - Parere favorevole con prescrizioni
 - Parere favorevole
 - Ipotesi di nuovo consumo di suolo (art. 25, LR 65/2014)
 - Previsioni oggetto di integrazione all'avvio
 - D.Lgs 42/2004, art. 142 - Aree tutelate per legge
 - Comma 1, lett. b - Terreni contesi ai laghi
 - Comma 1, lett. c - Fiumi, torrenti, corsi d'acqua RD 1775/1933
 - Comma 1, lett. d - Montagne oltre i 1200 mslm
 - Comma 1, lett. f - Parchi e riserve nazionali e regionali
 - Comma 1, lett. g - Terreni coperti da foreste e boschi



Creata sulla base cartografica di riferimento:
Censimenti cartografici, Carta Tecnica Regionale scala 1:10000, aggiornamento 2016 per la Città Metropolitana di Firenze, Sistema Informativo Territoriale ed Ambientale - Regione Toscana, Versione parzialmente elaborata dall'Ufficio di Piano dell'Unione dei Comuni Valdarno e Valdiseve (aggiornamento operativo su edifici - 2016)